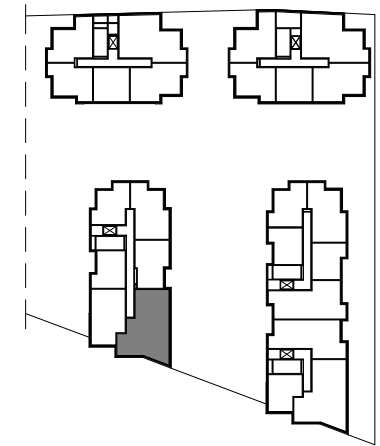


— ŚCIANA Z MOŻLIWOŚCIĄ WYBURZENIA ■ ŚCIANA BEZ MOŻLIWOŚCI WYBURZENIA



POWIERZCHNIA UŻYTKOWA 115,6 m²
 POWIERZCHNIA WEWNĘTRZNA 121,4 m²

| | |
|---------------|---------------------|
| KORYTARZ | 14,8 m ² |
| WC | 2,0 m ² |
| ŁAZIENKA | 4,8 m ² |
| POKÓJ | 16,1 m ² |
| ŁAZIENKA | 3,5 m ² |
| POKÓJ | 11,9 m ² |
| POKÓJ | 10,6 m ² |
| POKÓJ DZIENNY | 34,6 m ² |
| GARDEROBA | 2,2 m ² |
| KUCHNIA | 15,1 m ² |
| BALKON | 10,0 m ² |

POWIERZCHNIA POD ŚCIANKAMI Z
 MOŻLIWOŚCIĄ WYBURZENIA 4,3 m²