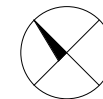
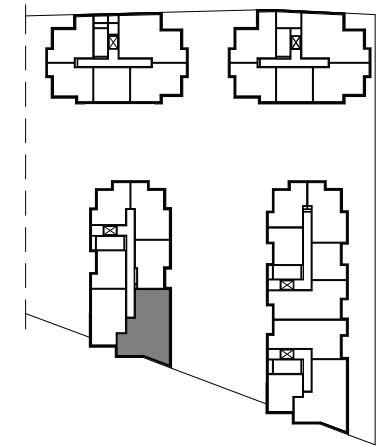


— ŚCIANA Z MOŻLIWOŚCIĄ WYBURZENIA — ŚCIANA BEZ MOŻLIWOŚCI WYBURZENIA



POWIERZCHNIA UŻYTKOWA 115,6 m²
 POWIERZCHNIA WEWNĘTRZNA 121,4 m²

KORYTARZ	14,8 m ²
WC	2,0 m ²
ŁAZIENKA	4,8 m ²
POKÓJ	16,1 m ²
ŁAZIENKA	3,5 m ²
POKÓJ	11,9 m ²
POKÓJ	10,6 m ²
POKÓJ DZIENNY	34,6 m ²
GARDEROBA	2,2 m ²
KUCHNIA	15,1 m ²
BALKON	10,0 m ²

POWIERZCHNIA POD ŚCIANKAMI Z
 MOŻLIWOŚCIĄ WYBURZENIA 4,3 m²