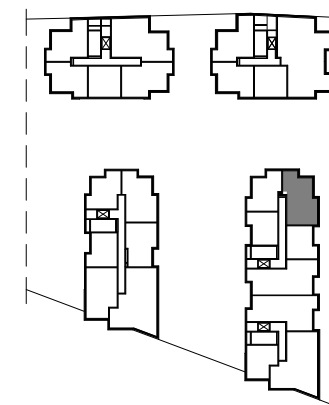


— ŚCIANA Z MOŻLIWOŚCIĄ WYBURZENIA — ŚCIANA BEZ MOŻLIWOŚCI WYBURZENIA



POWIERZCHNIA UŻYTKOWA 73,2 m²
 POWIERZCHNIA WEWNĘTRZNA 76,5 m²

KORYTARZ 9,5 m²
 POKÓJ DZIENNY Z ANEKSEM KUCHENNYM 32,2 m²
 POKÓJ 11,5 m²
 POKÓJ 12,6 m²
 ŁAZIENKA 5,3 m²
 WC 2,1 m²
 BALKON 6,5 m²

POWIERZCHNIA POD ŚCIANKAMI Z MOŻLIWOŚCIĄ WYBURZENIA 2,8 m²

