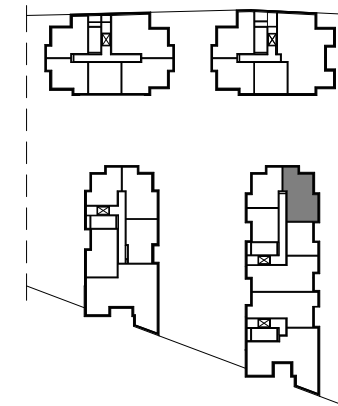


— ŚCIANA Z MOŻLIWOŚCIĄ WYBURZENIA ■ ŚCIANA BEZ MOŻLIWOŚCI WYBURZENIA



POWIERZCHNIA UŻYTKOWA	73,2 m ²
POWIERZCHNIA WEWNĘTRZNA	76,5 m ²

KORYTARZ	9,5 m ²
POKÓJ DZIENNY Z ANEKSEM KUCHENNYM	32,2 m ²
POKÓJ	11,5 m ²
POKÓJ	12,6 m ²
ŁAZIENKA	5,3 m ²
WC	2,1 m ²
BALKON	6,7 m ²

POWIERZCHNIA POD ŚCIANKAMI Z MOŻLIWOŚCIĄ WYBURZENIA	2,8 m ²
---	--------------------