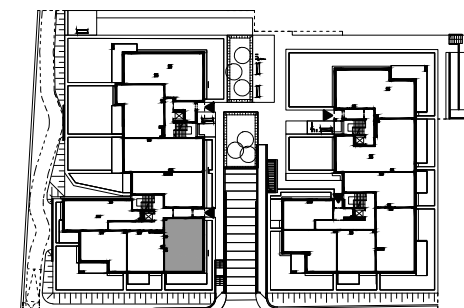
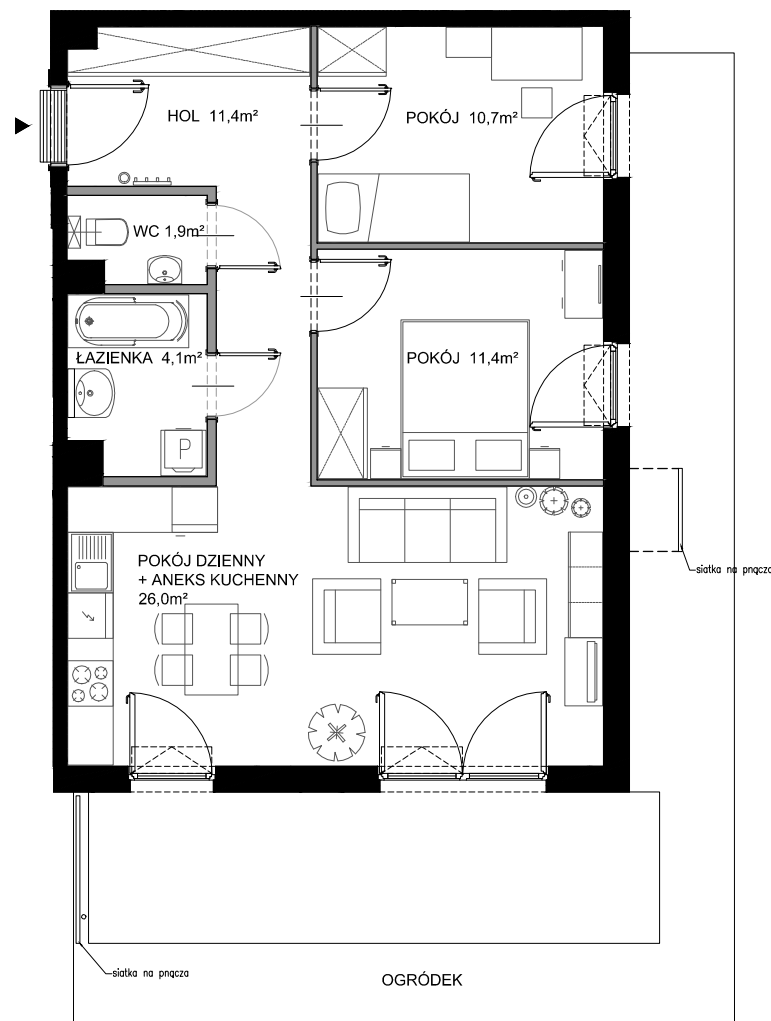


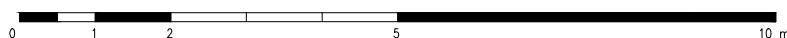
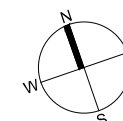


# Nadmorski Dwór



POWIERZCHNIA WEWNĘTRZNA	69,0 m <sup>2</sup>
POWIERZCHNIA UŻYTKOWA POMIESZCZEŃ	65,5 m <sup>2</sup>

1 HOL	11,4 m <sup>2</sup>
2 POKÓJ	10,7 m <sup>2</sup>
3 POKÓJ	11,4 m <sup>2</sup>
4 POKÓJ DZIENNY+ANEKS KUCHENNY	26,0 m <sup>2</sup>
5 ŁAZIENKA	4,1 m <sup>2</sup>
6 WC	1,9 m <sup>2</sup>
POWIERZCHNIA POD ŚCIANKAMI Z MOŻLIWOŚCIĄ WYBURZENIA	2,8 m <sup>2</sup>



ŚCIANY Z MOŻLIWOŚCIĄ WYBURZENIA

ŚCIANY BEZ MOŻLIWOŚCI WYBURZENIA