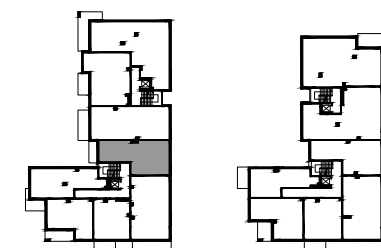
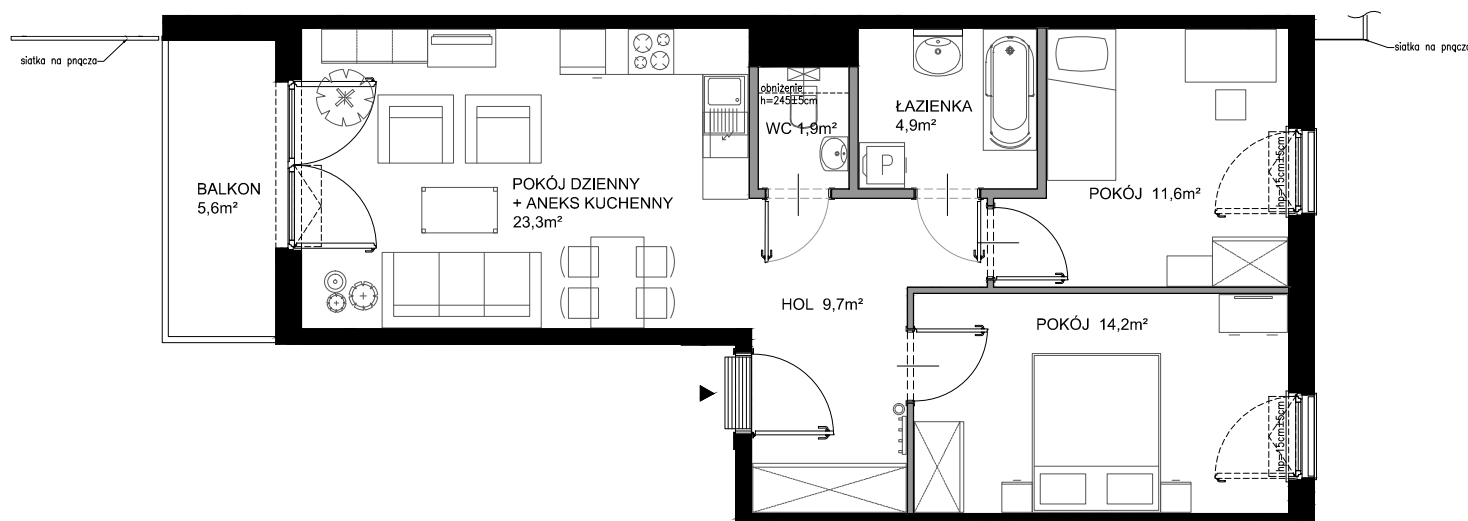


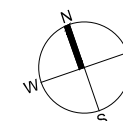


Nadmorski Dwór



POWIERZCHNIA WEWNĘTRZNA 68,2 m<sup>2</sup>  
 POWIERZCHNIA UŻYTKOWA POMIESZCZEŃ 65,6 m<sup>2</sup>

1 HOL	9,7 m <sup>2</sup>
2 POKÓJ DZIENNY+ANEKS KUCHENNY	23,3 m <sup>2</sup>
3 WC	1,9 m <sup>2</sup>
4 ŁAZIENKA	4,9 m <sup>2</sup>
5 POKÓJ	11,6 m <sup>2</sup>
6 POKÓJ	14,2 m <sup>2</sup>
POWIERZCHNIA POD ŚCIANKAMI Z MOŻLIWOŚCIĄ WYBURZENIA	2,4 m <sup>2</sup>
BALKON	5,6 m <sup>2</sup>



ŚCIANY Z MOŻLIWOŚCIĄ WYBURZENIA    ŚCIANY BEZ MOŻLIWOŚCI WYBURZENIA