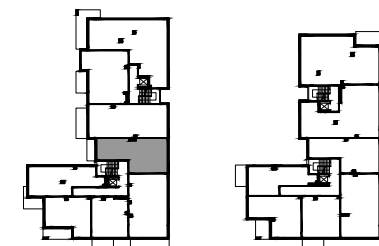
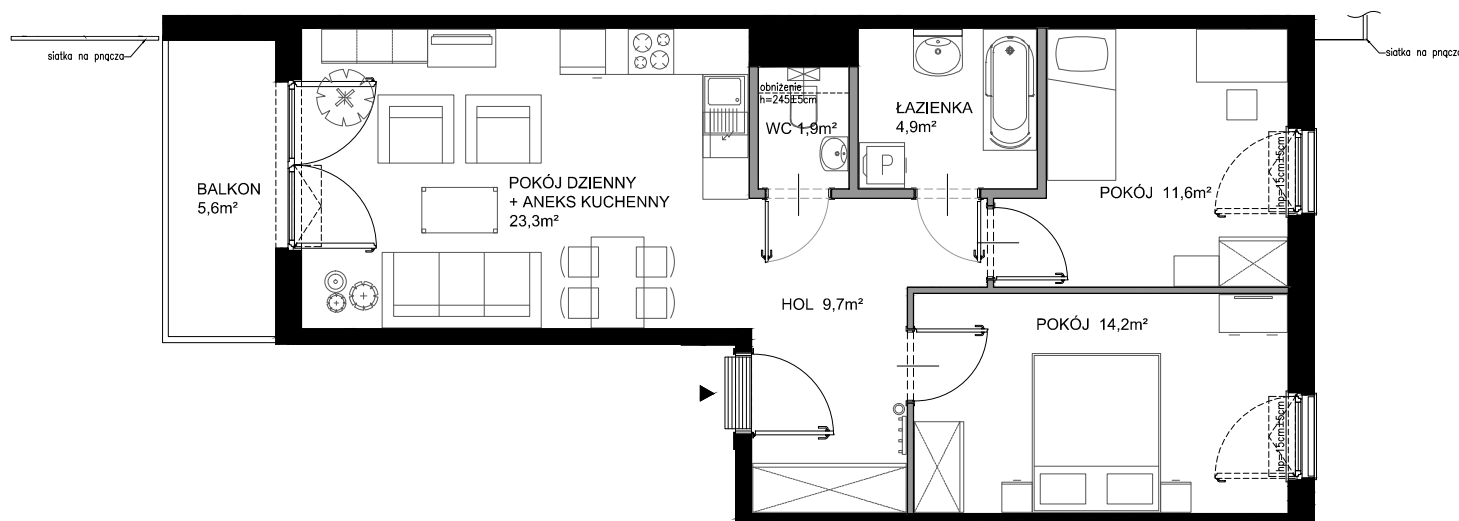




# Nadmorski Dwór



POWIERZCHNIA WEWNĘTRZNA 68,2 m<sup>2</sup>

POWIERZCHNIA UŻYTKOWA POMIESZCZEŃ 65,6 m<sup>2</sup>

1 HOL 9,7 m<sup>2</sup>

2 POKÓJ DZIENNY+ANEKS KUCHENNY 23,3 m<sup>2</sup>

3 WC 1,9 m<sup>2</sup>

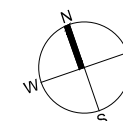
4 ŁAZIENKA 4,9 m<sup>2</sup>

5 POKÓJ 11,6 m<sup>2</sup>

6 POKÓJ 14,2 m<sup>2</sup>

POWIERZCHNIA POD ŚCIANKAMI Z MOŻLIWOŚCIĄ WYBURZENIA 2,4 m<sup>2</sup>

BALKON 5,6 m<sup>2</sup>



ŚCIANY Z MOŻLIWOŚCIĄ WYBURZENIA

ŚCIANY BEZ MOŻLIWOŚCI WYBURZENIA