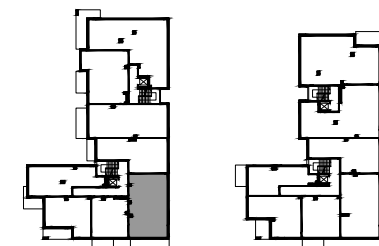
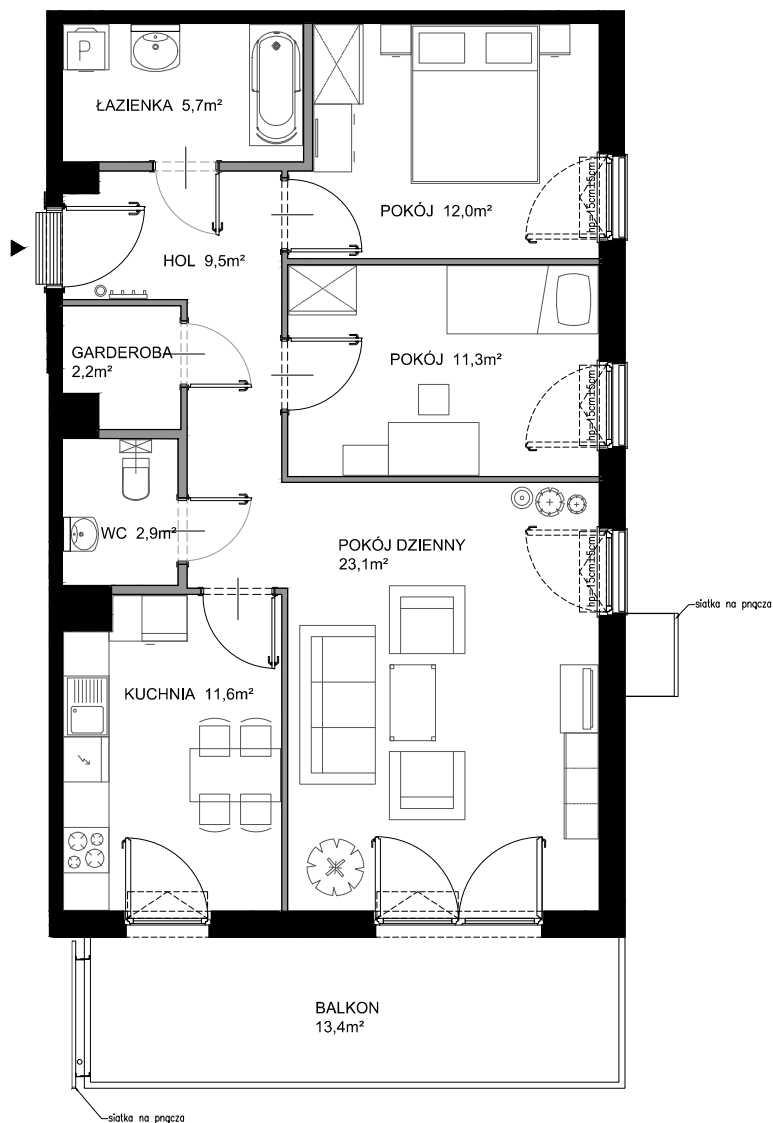




# Nadmorski Dwór



POWIERZCHNIA WEWNĘTRZNA 82,2 m<sup>2</sup>

POWIERZCHNIA UŻYTKOWA POMIESZCZEŃ 78,3 m<sup>2</sup>

1 HOL 9,5 m<sup>2</sup>

2 ŁAZIENKA 5,7 m<sup>2</sup>

3 POKÓJ 12,0 m<sup>2</sup>

4 POKÓJ 11,3 m<sup>2</sup>

5 POKÓJ DZIENNY 23,1 m<sup>2</sup>

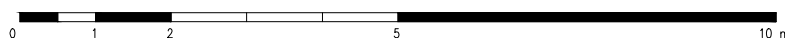
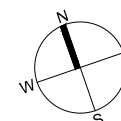
6 KUCHNIA 11,6 m<sup>2</sup>

7 WC 2,9 m<sup>2</sup>

8 GARDEROBA 2,2 m<sup>2</sup>

POWIERZCHNIA POD ŚCIANKAMI Z MOŻLIWOŚCIĄ WYBURZENIA 3,6 m<sup>2</sup>

BALKON 13,4 m<sup>2</sup>



ŚCIANY Z MOŻLIWOŚCIĄ WYBURZENIA

ŚCIANY BEZ MOŻLIWOŚCI WYBURZENIA