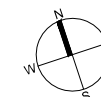
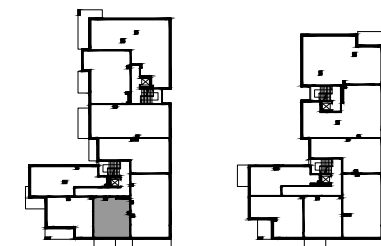
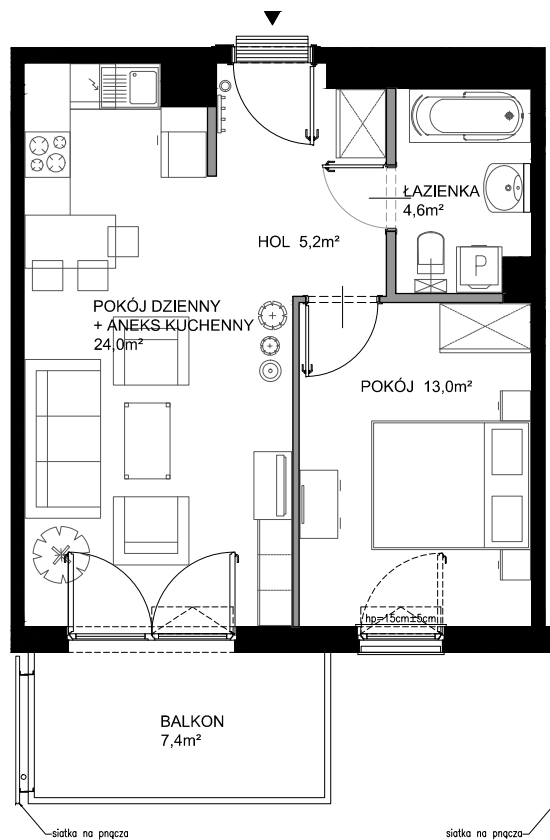




# Nadmorski Dwór



POWIERZCHNIA WEWNĘTRZNA 48,3 m<sup>2</sup>

POWIERZCHNIA UŻYTKOWA POMIESZCZEŃ 46,8 m<sup>2</sup>

1 HOL 5,2 m<sup>2</sup>

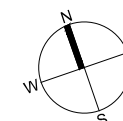
2 ŁAZIENKA 4,6 m<sup>2</sup>

3 POKÓJ 13,0 m<sup>2</sup>

4 POKÓJ DZIENNY+ANEKS KUCHENNY 24,0 m<sup>2</sup>

POWIERZCHNIA POD ŚCIANKAMI Z MOŻLIWOŚCIĄ WYBURZENIA 1,4 m<sup>2</sup>

BALKON 7,4 m<sup>2</sup>



ŚCIANY Z MOŻLIWOŚCIĄ WYBURZENIA

ŚCIANY BEZ MOŻLIWOŚCI WYBURZENIA