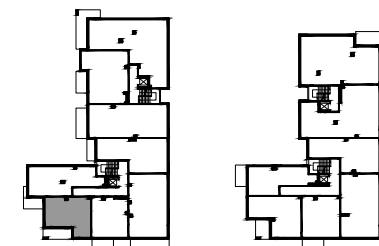
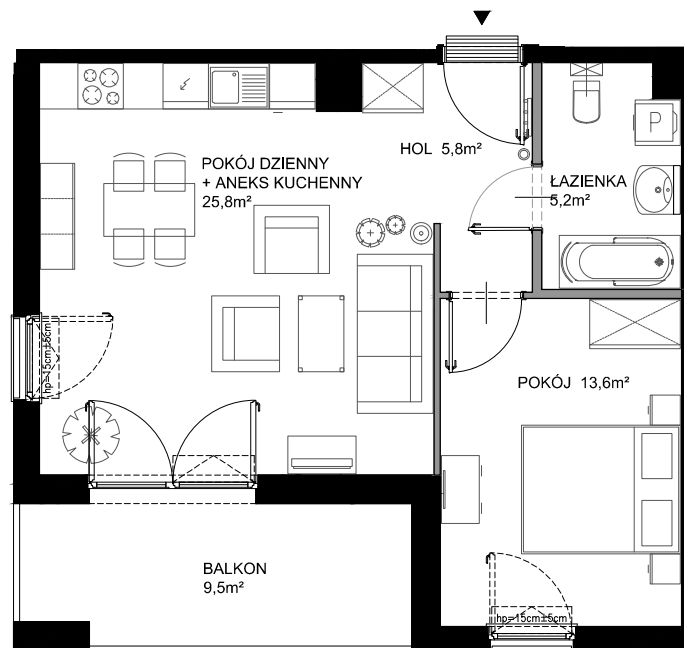




# Nadmorski Dwór



POWIERZCHNIA WEWNĘTRZNA 51,9 m<sup>2</sup>

POWIERZCHNIA UŻYTKOWA POMIESZCZEŃ 50,4 m<sup>2</sup>

1 HOL 5,8 m<sup>2</sup>

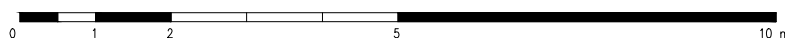
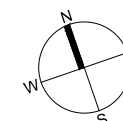
2 ŁAZIENKA 5,2 m<sup>2</sup>

3 POKÓJ 13,6 m<sup>2</sup>

4 POKÓJ DZIENNY+ANEKS KUCHENNY 25,8 m<sup>2</sup>

POWIERZCHNIA POD ŚCIANKAMI Z MOŻLIWOŚCIĄ WYBURZENIA 1,2 m<sup>2</sup>

BALKON 9,5 m<sup>2</sup>



ŚCIANY Z MOŻLIWOŚCIĄ WYBURZENIA

ŚCIANY BEZ MOŻLIWOŚCI WYBURZENIA