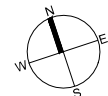
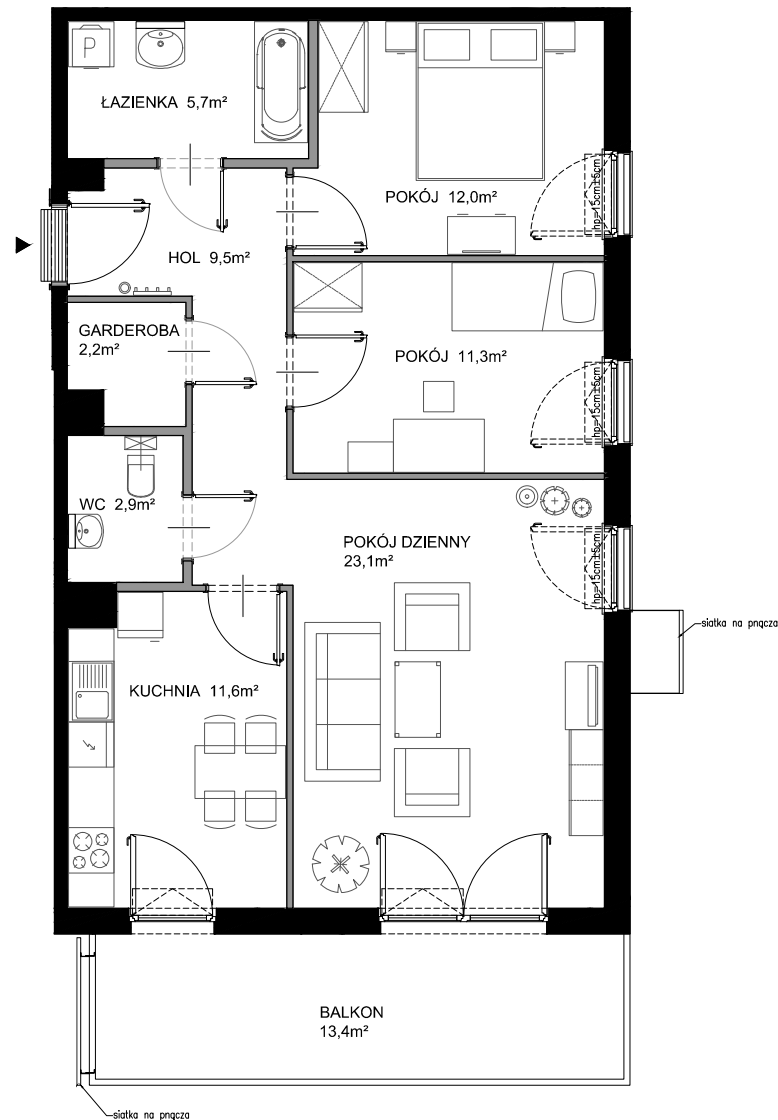


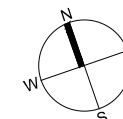
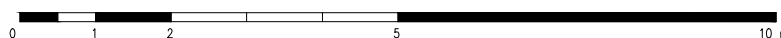


# Nadmorski Dwór



POWIERZCHNIA WEWNĘTRZNA	82,2 m <sup>2</sup>
POWIERZCHNIA UŻYTKOWA POMIESZCZEŃ	78,3 m <sup>2</sup>

1 HOL	9,5 m <sup>2</sup>
2 ŁAZIENKA	5,7 m <sup>2</sup>
3 POKÓJ	12,0 m <sup>2</sup>
4 POKÓJ	11,3 m <sup>2</sup>
5 POKÓJ DZIENNY	23,1 m <sup>2</sup>
6 KUCHNIA	11,6 m <sup>2</sup>
7 WC	2,9 m <sup>2</sup>
8 GARDEROBA	2,2 m <sup>2</sup>
POWIERZCHNIA POD ŚCIANKAMI Z MOŻLIWOŚCIĄ WYBURZENIA	3,6 m <sup>2</sup>
BALKON	13,4 m <sup>2</sup>



ŚCIANY Z MOŻLIWOŚCIĄ WYBURZENIA    ŚCIANY BEZ MOŻLIWOŚCI WYBURZENIA