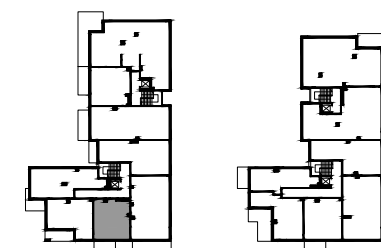
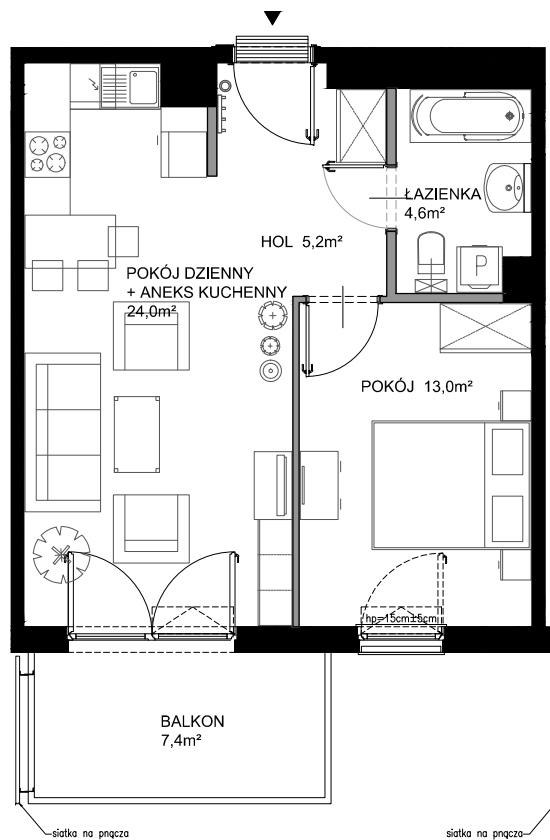




Nadmorski Dwór



POWIERZCHNIA WEWNĘTRZNA 48,3 m²

POWIERZCHNIA UŻYTKOWA POMIESZCZEŃ 46,8 m²

1 HOL 5,2 m²

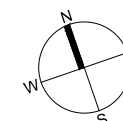
2 ŁAZIENKA 4,6 m²

3 POKÓJ 13,0 m²

4 POKÓJ DZIENNY+ANEKS KUCHENNY 24,0 m²

POWIERZCHNIA POD ŚCIANKAMI Z MOŻLIWOŚCIĄ WYBURZENIA 1,4 m²

BALKON 7,4 m²



ŚCIANY Z MOŻLIWOŚCIĄ WYBURZENIA

ŚCIANY BEZ MOŻLIWOŚCI WYBURZENIA