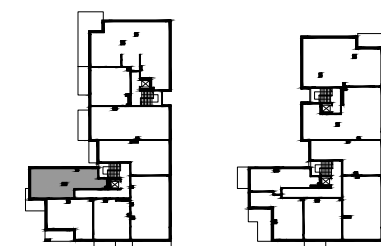
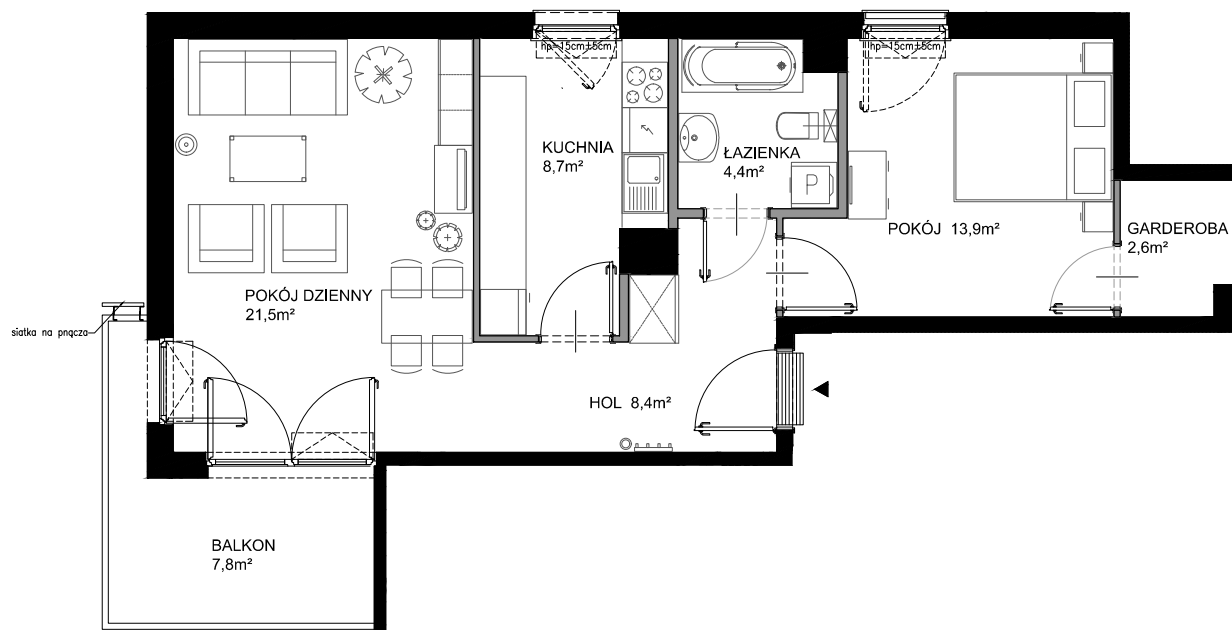




# Nadmorski Dwór



POWIERZCHNIA WEWNĘTRZNA 61,9 m<sup>2</sup>

POWIERZCHNIA UŻYTKOWA POMIESZCZEŃ 59,5 m<sup>2</sup>

1 HOL 8,4 m<sup>2</sup>

2 POKÓJ DZIENNY 21,5 m<sup>2</sup>

3 KUCHNIA 8,7 m<sup>2</sup>

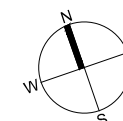
4 ŁAZIENKA 4,4 m<sup>2</sup>

5 POKÓJ 13,9 m<sup>2</sup>

6 GARDEROBA 2,6 m<sup>2</sup>

POWIERZCHNIA POD ŚCIANKAMI Z MOŻLIWOŚCIĄ WYBURZENIA 2,1 m<sup>2</sup>

BALKON 7,8 m<sup>2</sup>



ŚCIANY Z MOŻLIWOŚCIĄ WYBURZENIA

ŚCIANY BEZ MOŻLIWOŚCI WYBURZENIA