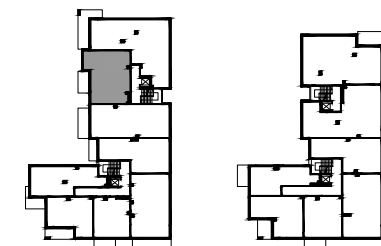
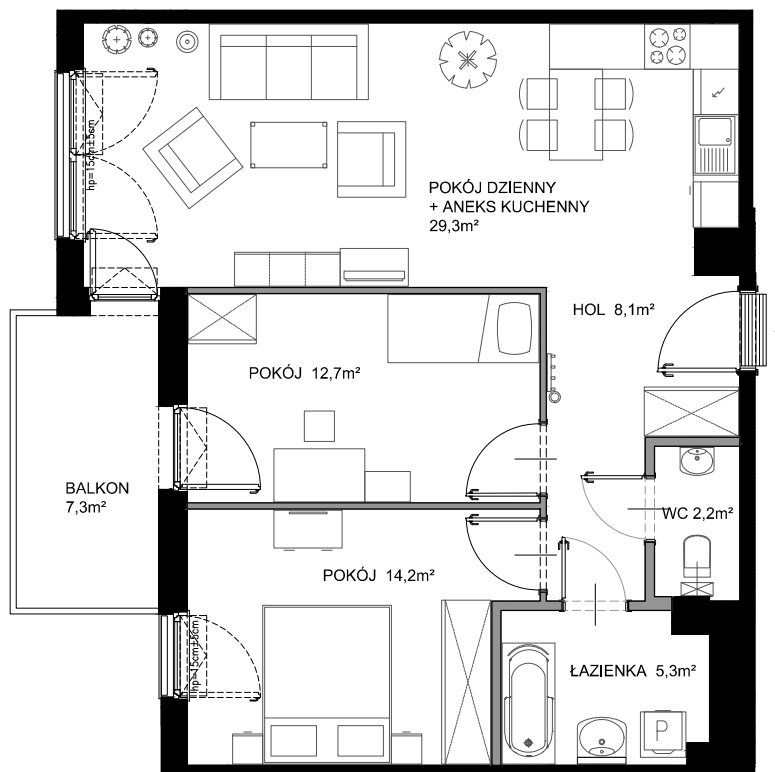




# Nadmorski Dwór



POWIERZCHNIA WEWNĘTRZNA 74,6 m<sup>2</sup>

POWIERZCHNIA UŻYTKOWA  
POMIESZCZEŃ 71,8 m<sup>2</sup>

1 HOL 8,1 m<sup>2</sup>

2 WC 2,2 m<sup>2</sup>

3 ŁAZIENKA 5,3 m<sup>2</sup>

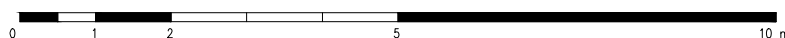
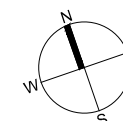
4 POKÓJ 14,2 m<sup>2</sup>

5 POKÓJ 12,7 m<sup>2</sup>

6 POKÓJ DZIENNY+ANEKS KUCHENNY 29,3 m<sup>2</sup>

POWIERZCHNIA POD ŚCIANKAMI  
Z MOŻLIWOŚCIĄ WYBURZENIA 2,6 m<sup>2</sup>

BALKON 7,3 m<sup>2</sup>



ŚCIANY Z MOŻLIWOŚCIĄ WYBURZENIA

ŚCIANY BEZ MOŻLIWOŚCI WYBURZENIA