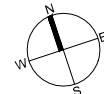
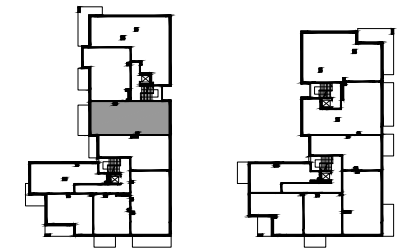
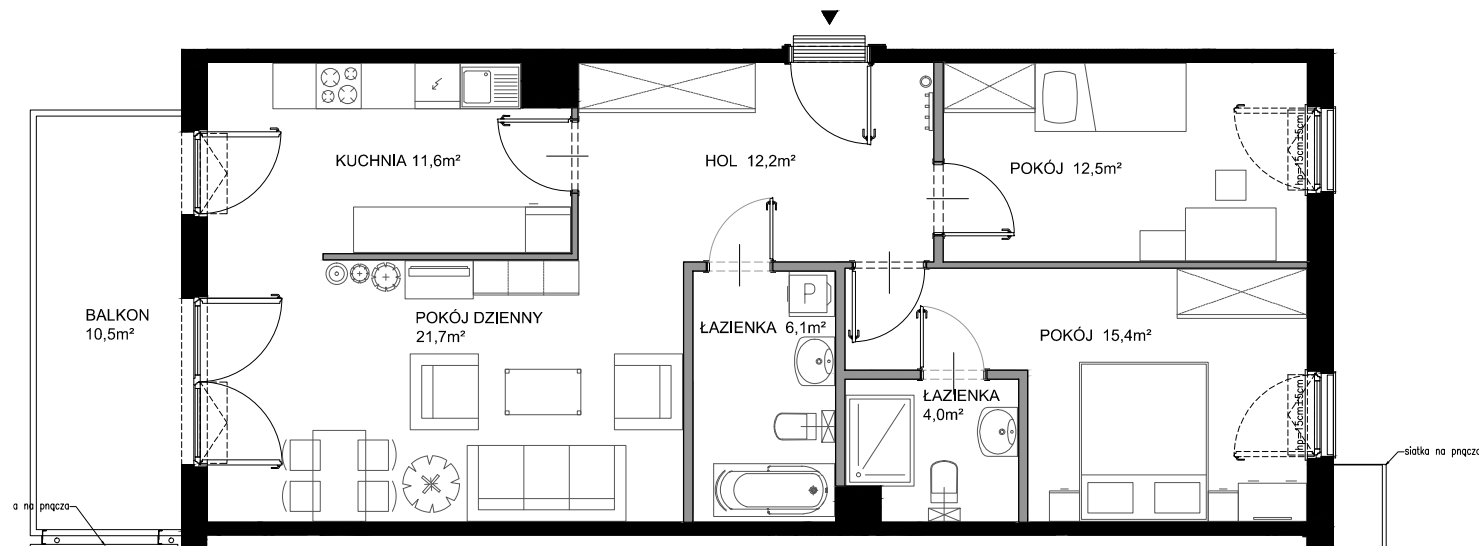


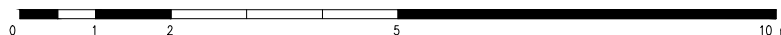
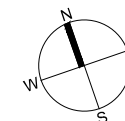


# Nadmorski Dwór



POWIERZCHNIA WEWNĘTRZNA 87,4 m<sup>2</sup>  
 POWIERZCHNIA UŻYTKOWA POMIESZCZEŃ 83,5 m<sup>2</sup>

1 HOL	12,2 m <sup>2</sup>
2 POKÓJ	12,5 m <sup>2</sup>
3 POKÓJ	15,4 m <sup>2</sup>
4 ŁAZIENKA	4,0 m <sup>2</sup>
5 ŁAZIENKA	6,1 m <sup>2</sup>
6 POKÓJ DZIENNY	21,7 m <sup>2</sup>
7 KUCHNIA	11,6 m <sup>2</sup>
POWIERZCHNIA POD ŚCIANKAMI Z MOŻLIWOŚCIĄ WYBURZENIA	3,5 m <sup>2</sup>
BALKON	10,5 m <sup>2</sup>



ŚCIANY Z MOŻLIWOŚCIĄ WYBURZENIA

ŚCIANY BEZ MOŻLIWOŚCI WYBURZENIA