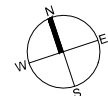
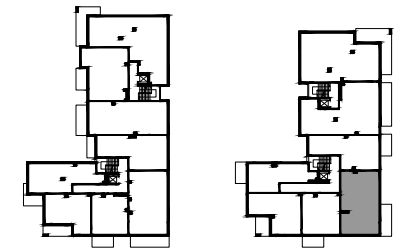
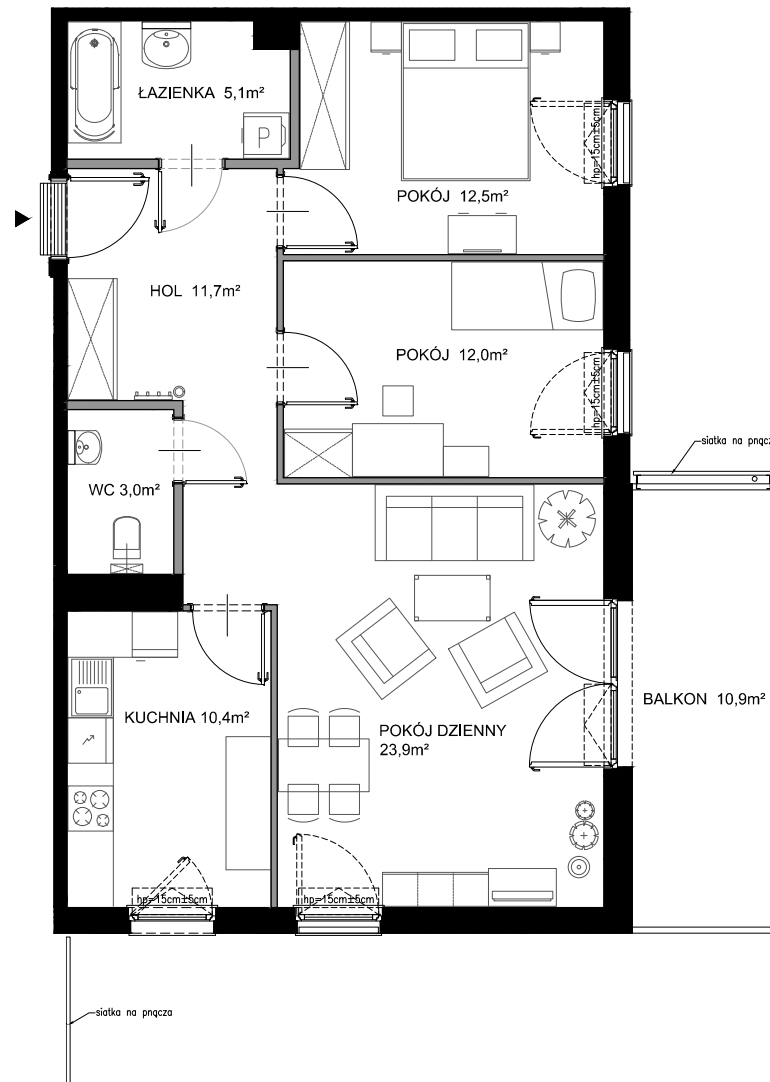
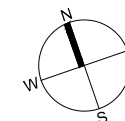




# Nadmorski Dwór



POWIERZCHNIA WEWNĘTRZNA	81,9 m <sup>2</sup>
POWIERZCHNIA UŻYTKOWA POMIESZCZEŃ	78,6 m <sup>2</sup>
1 HOL	11,7 m <sup>2</sup>
2 ŁAZIENKA	5,1 m <sup>2</sup>
3 POKÓJ	12,5 m <sup>2</sup>
4 POKÓJ	12,0 m <sup>2</sup>
5 POKÓJ DZIENNY	23,9 m <sup>2</sup>
6 KUCHNIA	10,4 m <sup>2</sup>
7 WC	3,0 m <sup>2</sup>
POWIERZCHNIA POD ŚCIANKAMI Z MOŻLIWOŚCIĄ WYBURZENIA	3,2 m <sup>2</sup>
BALKON	10,9 m <sup>2</sup>



ŚCIANY Z MOŻLIWOŚCIĄ WYBURZENIA
  ŚCIANY BEZ MOŻLIWOŚCI WYBURZENIA