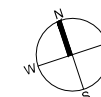
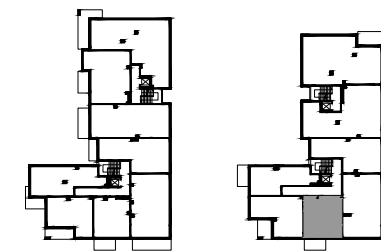
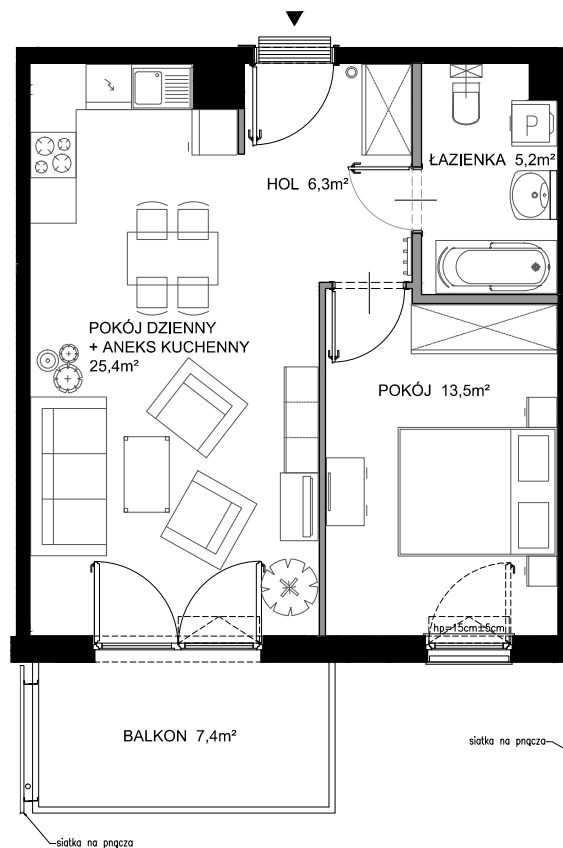




Nadmorski Dwór



POWIERZCHNIA WEWNĘTRZNA 52,2 m²

POWIERZCHNIA UŻYTKOWA
POMIESZCZEŃ 50,4 m²

1 HOL 6,3 m²

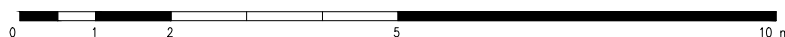
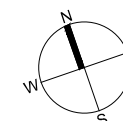
2 ŁAZIENKA 5,2 m²

3 POKÓJ 13,5 m²

4 POKÓJ DZIENNY+ANEKS KUCHENNY 25,4 m²

POWIERZCHNIA POD ŚCIANKAMI
Z MOŻLIWOŚCIĄ WYBURZENIA 1,4 m²

BALKON 7,4 m²



ŚCIANY Z MOŻLIWOŚCIĄ WYBURZENIA

ŚCIANY BEZ MOŻLIWOŚCI WYBURZENIA