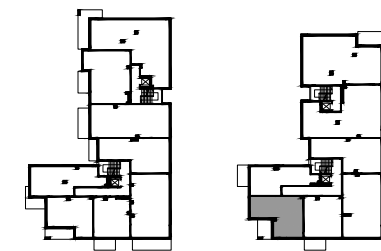
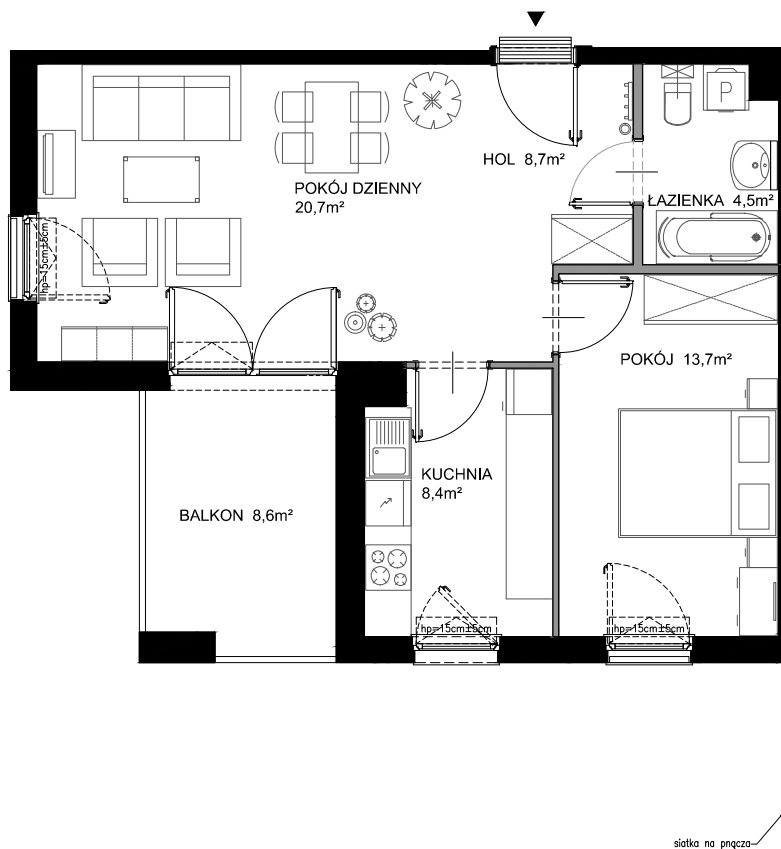




# Nadmorski Dwór



POWIERZCHNIA WEWNĘTRZNA 57,8 m<sup>2</sup>

POWIERZCHNIA UŻYTKOWA POMIESZCZEŃ 56,0 m<sup>2</sup>

1 HOL 8,7 m<sup>2</sup>

2 ŁAZIENKA 4,5 m<sup>2</sup>

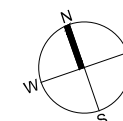
3 POKÓJ 13,7 m<sup>2</sup>

4 KUCHNIA 8,4 m<sup>2</sup>

5 POKÓJ DZIENNY 20,7 m<sup>2</sup>

POWIERZCHNIA POD ŚCIANKAMI Z MOŻLIWOŚCIĄ WYBURZENIA 1,6 m<sup>2</sup>

BALKON 8,6 m<sup>2</sup>



ŚCIANY Z MOŻLIWOŚCIĄ WYBURZENIA

ŚCIANY BEZ MOŻLIWOŚCI WYBURZENIA