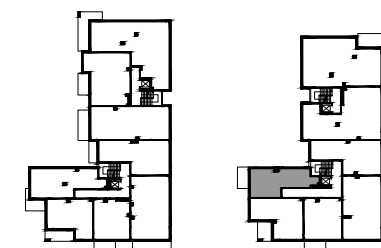
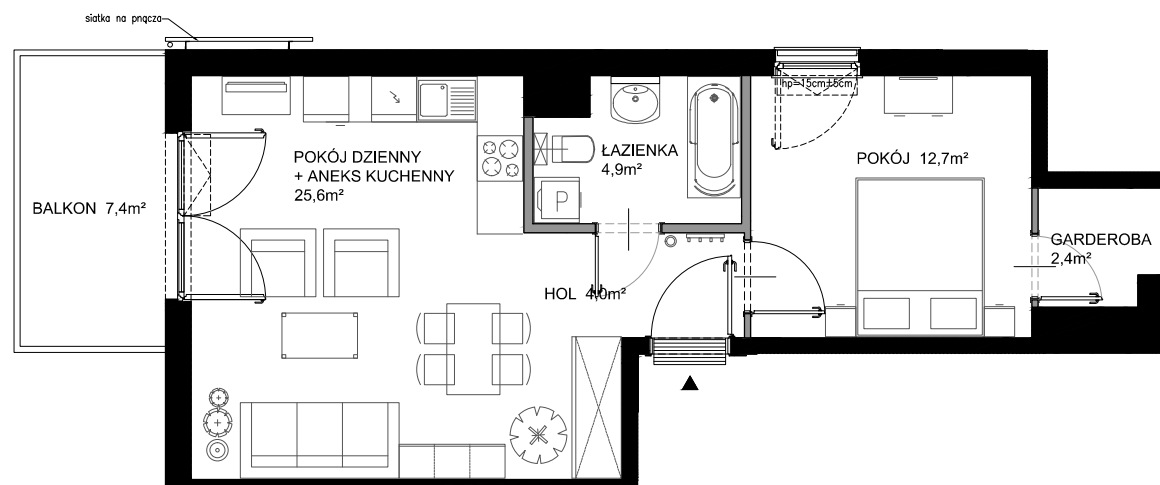




# Nadmorski Dwór



POWIERZCHNIA WEWNĘTRZNA 51,0 m<sup>2</sup>

POWIERZCHNIA UŻYTKOWA  
POMIESZCZEŃ 49,6 m<sup>2</sup>

1 HOL 4,0 m<sup>2</sup>

2 POKÓJ DZIENNY+ANEKS KUCHENNY 25,6 m<sup>2</sup>

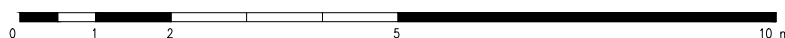
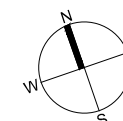
3 ŁAZIENKA 4,9 m<sup>2</sup>

4 POKÓJ 12,7 m<sup>2</sup>

5 GARDEROBA 2,4 m<sup>2</sup>

POWIERZCHNIA POD ŚCIANKAMI  
Z MOŻLIWOŚCIĄ WYBURZENIA 1,3 m<sup>2</sup>

BALKON 7,4 m<sup>2</sup>



ŚCIANY Z MOŻLIWOŚCIĄ WYBURZENIA

ŚCIANY BEZ MOŻLIWOŚCI WYBURZENIA