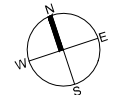
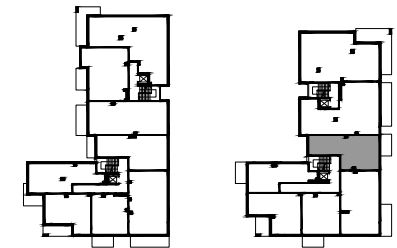
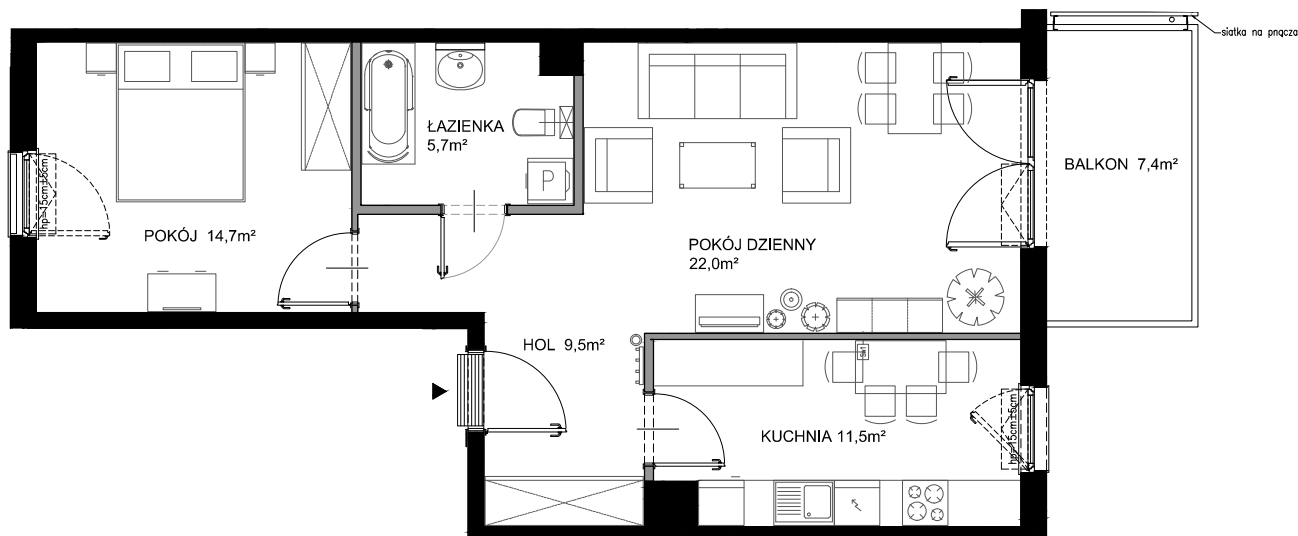


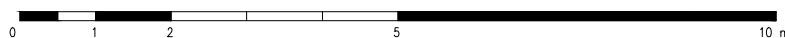
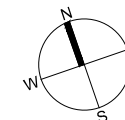


# Nadmorski Dwór



POWIERZCHNIA WEWNĘTRZNA	65,7 m <sup>2</sup>
POWIERZCHNIA UŻYTKOWA POMIESZCZEŃ	63,4 m <sup>2</sup>

1 HOL	9,5 m <sup>2</sup>
2 POKÓJ	14,7 m <sup>2</sup>
3 ŁAZIENKA	5,7 m <sup>2</sup>
4 POKÓJ DZIENNY	22,0 m <sup>2</sup>
5 KUCHNIA	11,5 m <sup>2</sup>
POWIERZCHNIA POD ŚCIANKAMI Z MOŻLIWOŚCIĄ WYBURZENIA	2,0 m <sup>2</sup>
BALKON	7,4 m <sup>2</sup>



ŚCIANY Z MOŻLIWOŚCIĄ WYBURZENIA
  ŚCIANY BEZ MOŻLIWOŚCI WYBURZENIA