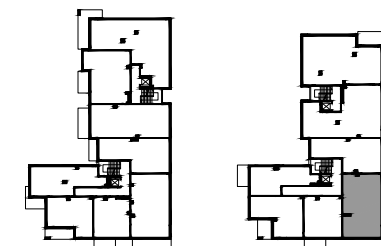
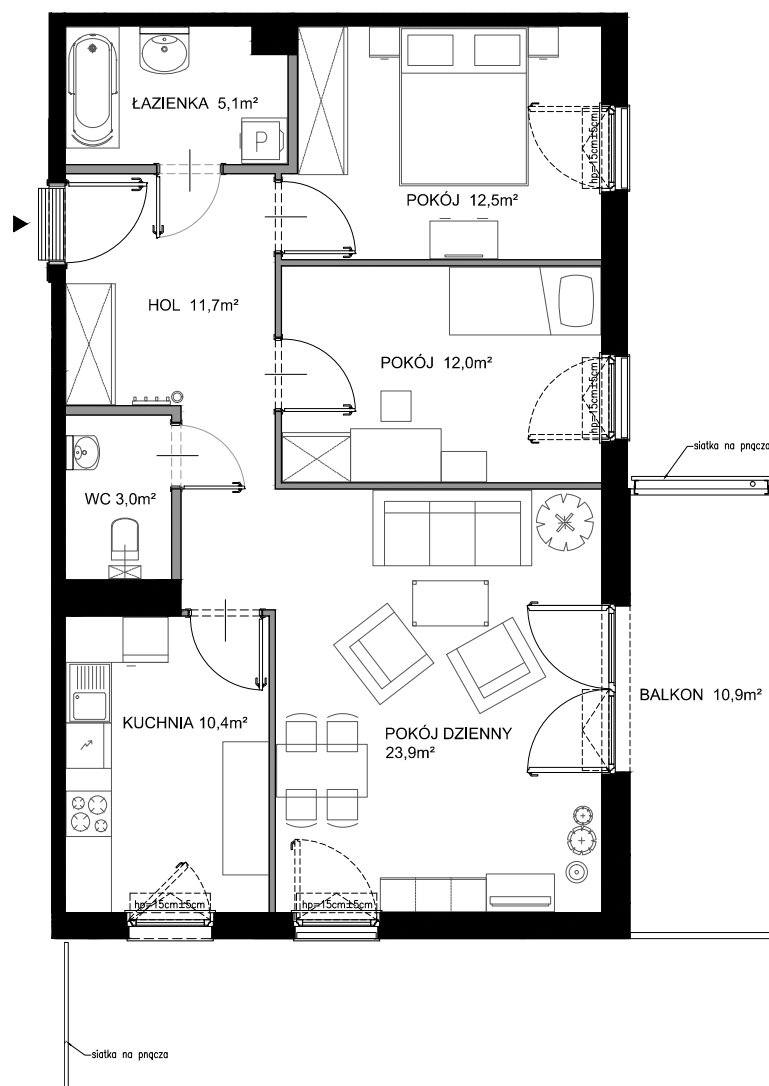




Nadmorski Dwór



POWIERZCHNIA WEWNĘTRZNA 81,9 m²

POWIERZCHNIA UŻYTKOWA
POMIESZCZEŃ 78,6 m²

1 HOL 11,7 m²

2 ŁAZIENKA 5,1 m²

3 POKÓJ 12,5 m²

4 POKÓJ 12,0 m²

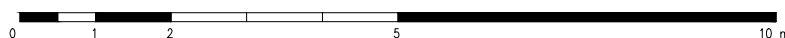
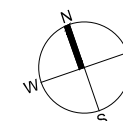
5 POKÓJ DZIENNY 23,9 m²

6 KUCHNIA 10,4 m²

7 WC 3,0 m²

POWIERZCHNIA POD ŚCIANKAMI
Z MOŻLIWOŚCIĄ WYBURZENIA 3,2 m²

BALKON 10,9 m²



ŚCIANY Z MOŻLIWOŚCIĄ WYBURZENIA

ŚCIANY BEZ MOŻLIWOŚCI WYBURZENIA