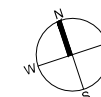
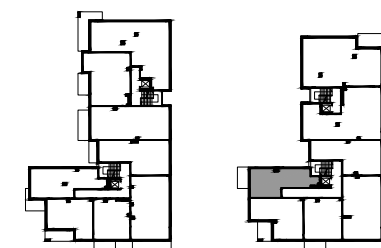
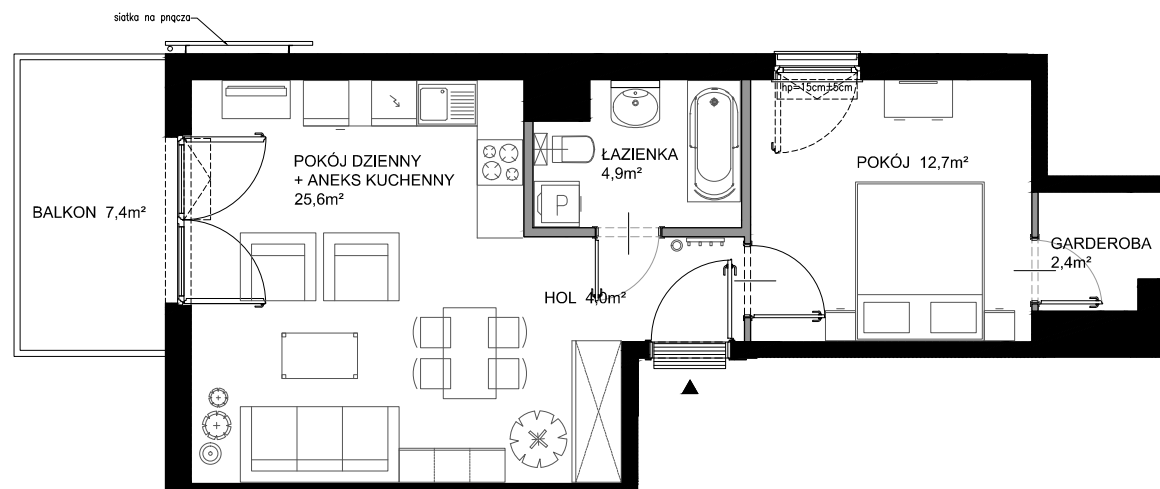




Nadmorski Dwór



POWIERZCHNIA WEWNĘTRZNA 51,0 m²

POWIERZCHNIA UŻYTKOWA POMIESZCZEŃ 49,6 m²

1 HOL 4,0 m²

2 POKÓJ DZIENNY+ANEKS KUCHENNY 25,6 m²

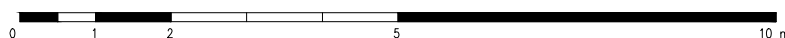
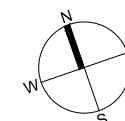
3 ŁAZIENKA 4,9 m²

4 POKÓJ 12,7 m²

5 GARDEROBA 2,4 m²

POWIERZCHNIA POD ŚCIANKAMI Z MOŻLIWOŚCIĄ WYBURZENIA 1,3 m²

BALKON 7,4 m²



ŚCIANY Z MOŻLIWOŚCIĄ WYBURZENIA

ŚCIANY BEZ MOŻLIWOŚCI WYBURZENIA