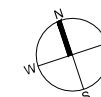
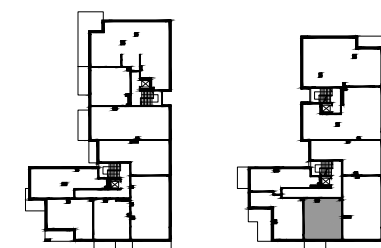
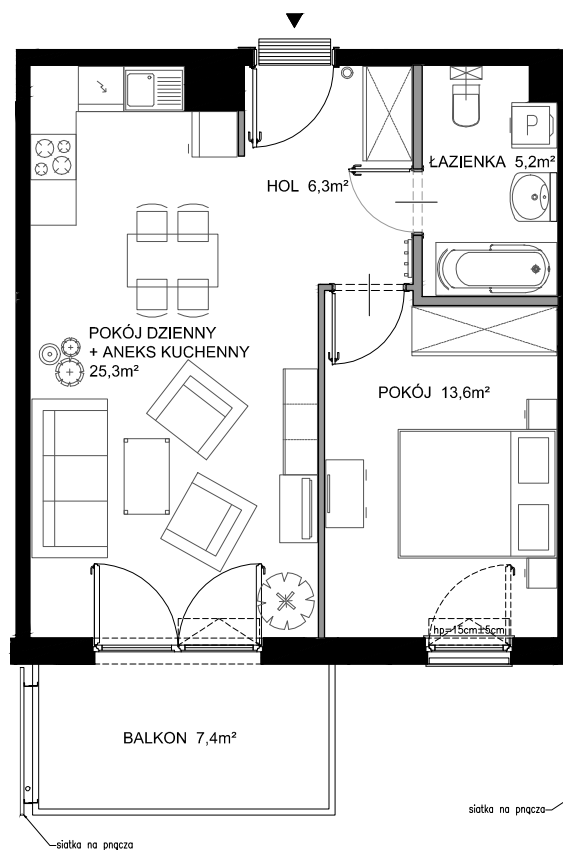




# Nadmorski Dwór



POWIERZCHNIA WEWNĘTRZNA 52,1 m<sup>2</sup>

POWIERZCHNIA UŻYTKOWA POMIESZCZEŃ 50,4 m<sup>2</sup>

1 HOL 6,3 m<sup>2</sup>

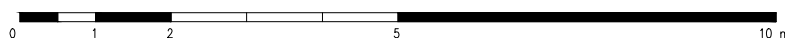
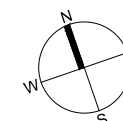
2 ŁAZIENKA 5,2 m<sup>2</sup>

3 POKÓJ 13,6 m<sup>2</sup>

4 POKÓJ DZIENNY+ANEKS KUCHENNY 25,3 m<sup>2</sup>

POWIERZCHNIA POD ŚCIANKAMI Z MOŻLIWOŚCIĄ WYBURZENIA 1,4 m<sup>2</sup>

BALKON 7,4 m<sup>2</sup>



ŚCIANY Z MOŻLIWOŚCIĄ WYBURZENIA

ŚCIANY BEZ MOŻLIWOŚCI WYBURZENIA