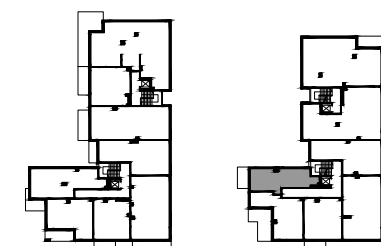
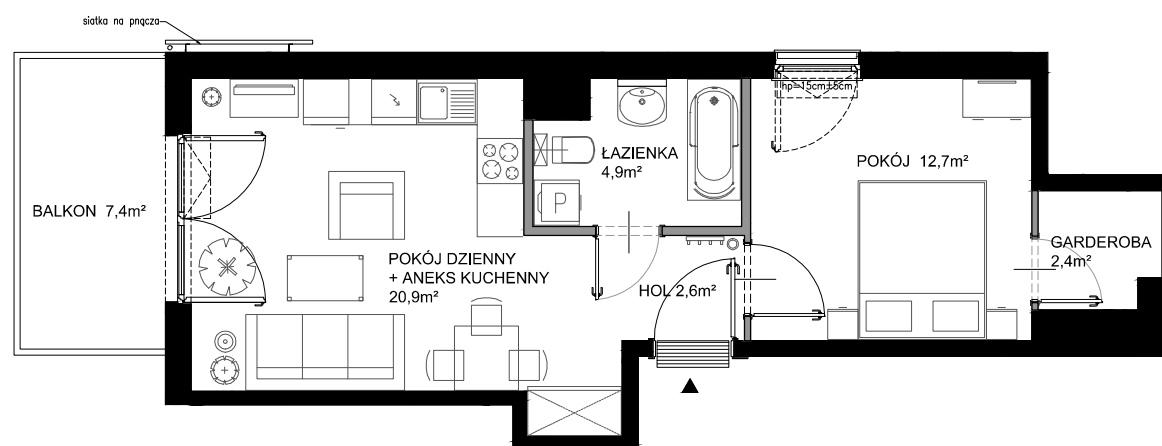




Nadmorski Dwór



POWIERZCHNIA WEWNĘTRZNA 45,0 m²

POWIERZCHNIA UŻYTKOWA
POMIESZCZEŃ 43,5 m²

1 HOL 2,6 m²

2 POKÓJ DZIENNY+ANEKS KUCHENNY 20,9 m²

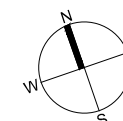
3 ŁAZIENKA 4,9 m²

4 POKÓJ 12,7 m²

5 GARDEROBA 2,4 m²

POWIERZCHNIA POD ŚCIANKAMI
Z MOŻLIWOŚCIĄ WYBURZENIA 1,3 m²

BALKON 7,4 m²



ŚCIANY Z MOŻLIWOŚCIĄ WYBURZENIA

ŚCIANY BEZ MOŻLIWOŚCI WYBURZENIA