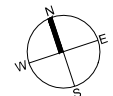
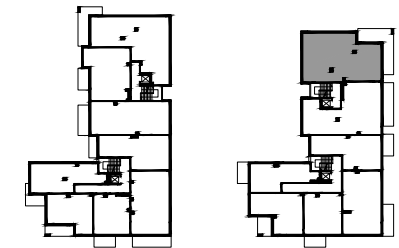
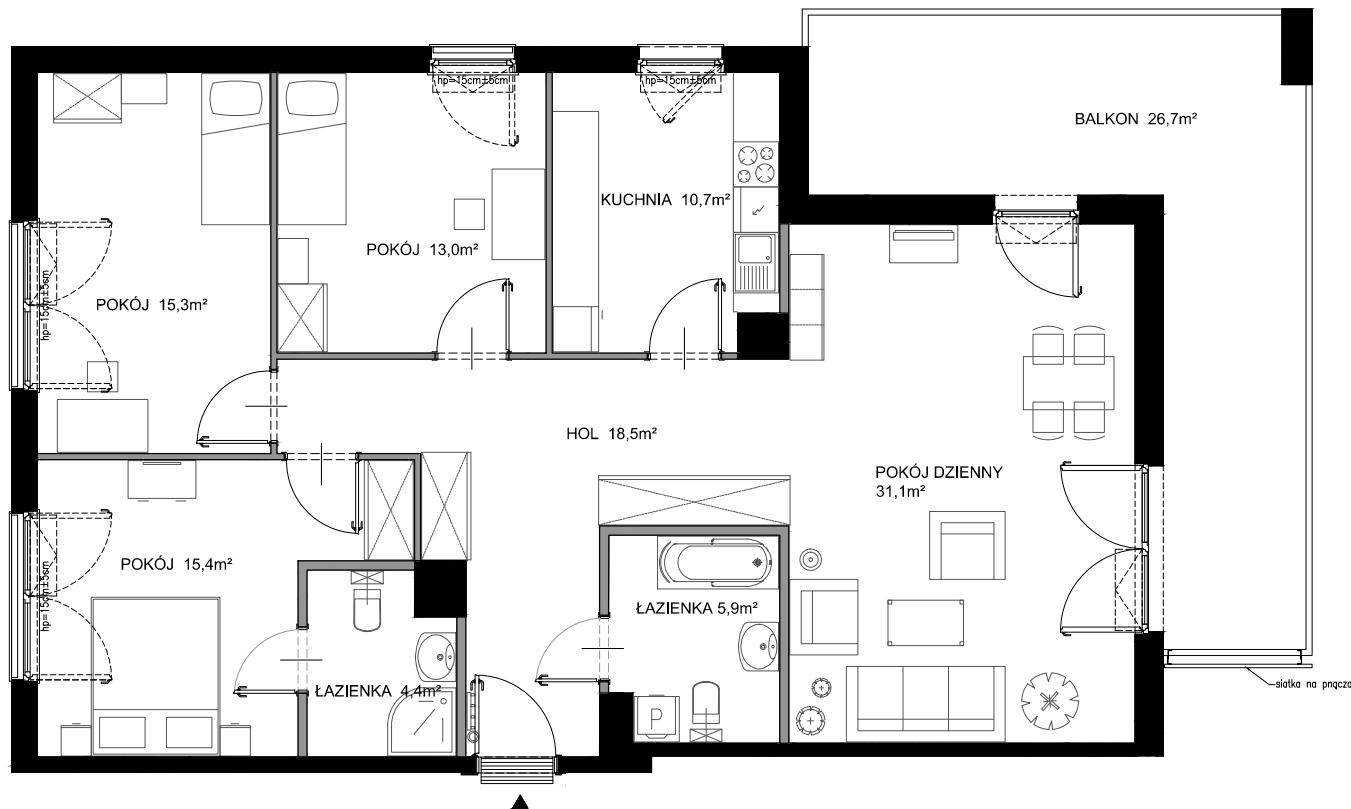




Nadmorski Dwór



POWIERZCHNIA WEWNĘTRZNA 119,1 m²

POWIERZCHNIA UŻYTKOWA
POMIESZCZEŃ 114,3 m²

1 HOL 18,5 m²

2 POKÓJ 15,4 m²

3 ŁAZIENKA 4,4 m²

4 POKÓJ 15,3 m²

5 POKÓJ 13,0 m²

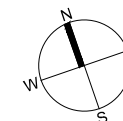
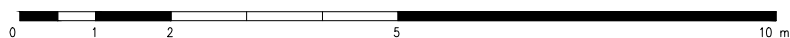
6 KUCHNIA 10,7 m²

7 POKÓJ DZIENNY 31,1 m²

8 ŁAZIENKA 5,9 m²

POWIERZCHNIA POD ŚCIANKAMI
Z MOŻLIWOŚCIĄ WYBURZENIA 4,5 m²

BALKON 26,7 m²



ŚCIANY Z MOŻLIWOŚCIĄ WYBURZENIA

ŚCIANY BEZ MOŻLIWOŚCI WYBURZENIA