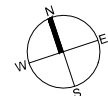
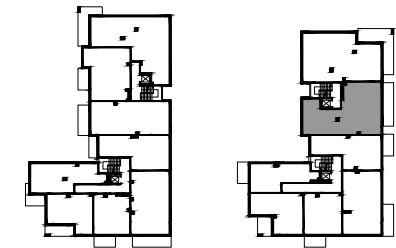
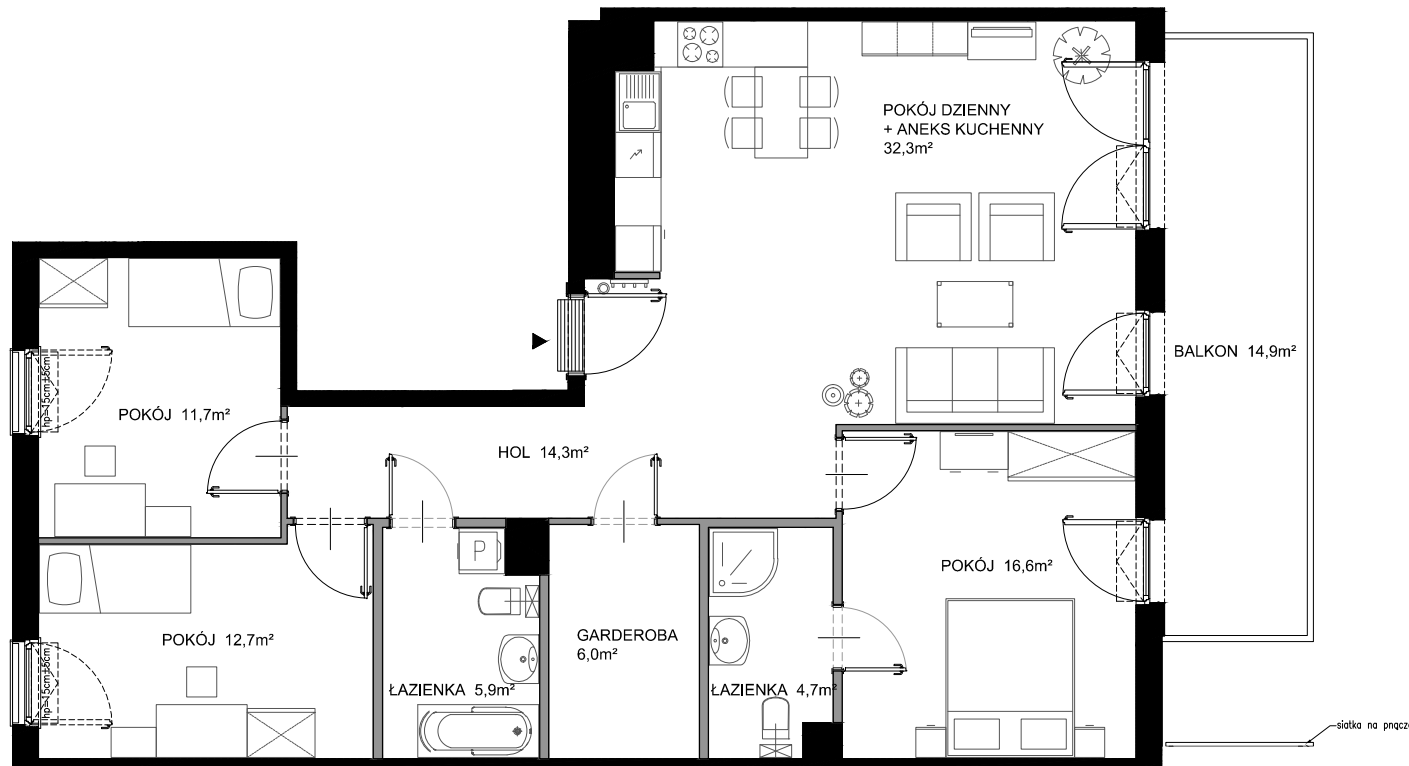


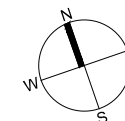
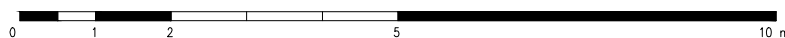


# Nadmorski Dwór



POWIERZCHNIA WEWNĘTRZNA 108,5 m<sup>2</sup>  
 POWIERZCHNIA UŻYTKOWA POMIESZCZEŃ 104,2 m<sup>2</sup>

1 HOL	14,3 m <sup>2</sup>
2 POKÓJ DZIENNY+ANEKS KUCHENNY	32,3 m <sup>2</sup>
3 POKÓJ	16,6 m <sup>2</sup>
4 ŁAZIENKA	4,7 m <sup>2</sup>
5 GARDEROBA	6,0 m <sup>2</sup>
6 ŁAZIENKA	5,9 m <sup>2</sup>
7 POKÓJ	12,7 m <sup>2</sup>
8 POKÓJ	11,7 m <sup>2</sup>
POWIERZCHNIA POD ŚCIANKAMI Z MOŻLIWOŚCIĄ WYBURZENIA	3,7 m <sup>2</sup>
BALKON	14,9 m <sup>2</sup>



ŚCIANY Z MOŻLIWOŚCIĄ WYBURZENIA    ŚCIANY BEZ MOŻLIWOŚCI WYBURZENIA