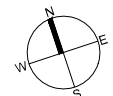
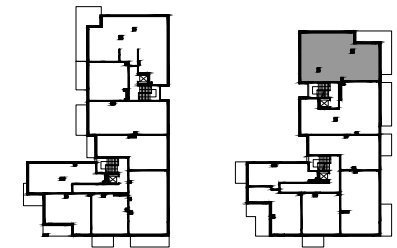


Nadmorski Dwór



POWIERZCHNIA WEWNĘTRZNA	118,8 m ²
POWIERZCHNIA UŻYTKOWA POMIESZCZEŃ	114,3 m ²
1 HOL	16,4 m ²
2 POKÓJ	16,0 m ²
3 POKÓJ	20,6 m ²
4 ŁAZIENKA	3,9 m ²
5 POKÓJ	12,4 m ²
6 KUCHNIA	8,7 m ²
7 POKÓJ DZIENNY	31,1 m ²
8 ŁAZIENKA	5,2 m ²
POWIERZCHNIA POD ŚCIANKAMI Z MOŻLIWOŚCIĄ WYBURZENIA	4,4 m ²
BALKON	26,2 m ²
TARAS	23,7 m ²

ŚCIANY Z MOŻLIWOŚCIĄ WYBURZENIA
 ŚCIANY BEZ MOŻLIWOŚCI WYBURZENIA