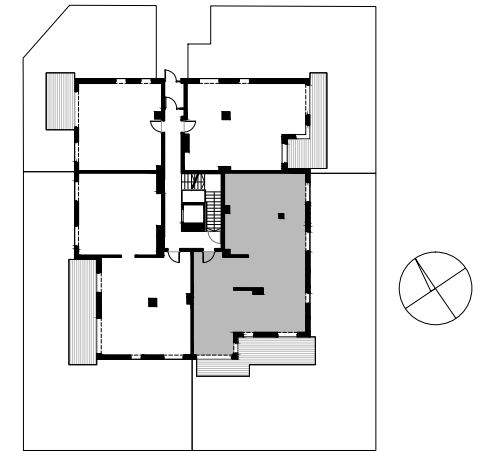


ŚCIANA Z MOŻLIWOŚCIĄ WYBURZENIA
 ŚCIANA BEZ MOŻLIWOŚCI WYBURZENIA

Nowe ORŁOWO



POWIERZCHNIA WEWNĘTRZNA 125,2 m²

POWIERZCHNIA UŻYTKOWA 120,1 m²

1. POKÓJ DZIENNY+ANEKS	30,3 m ²
2. POKÓJ	18,8 m ²
3. POKÓJ	15,2 m ²
4. POKÓJ	15,1 m ²
5. ŁAZIENKA	5,6 m ²
6. ŁAZIENKA	4,9 m ²
7. GARDEROBA	3,7 m ²
8. GARDEROBA	2,3 m ²
9. WC	2,4 m ²
10. PRALNIA	2,6 m ²
11. HOL	19,2 m ²

POWIERZCHNIA POD ŚCIANAMI
Z MOŻLIWOŚCIĄ WYBURZENIA 3,1 m²

