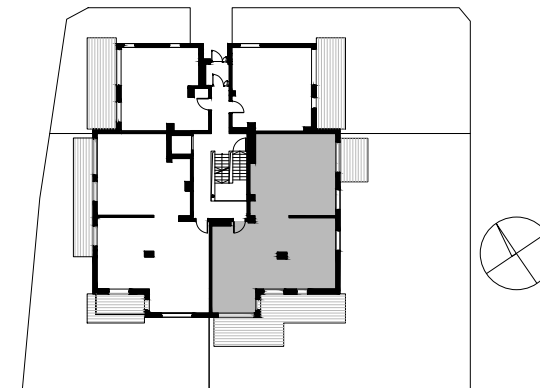


ŚCIANA Z MOŻLIWOŚCIĄ WYBURZENIA
 ŚCIANA BEZ MOŻLIWOŚCI WYBURZENIA

Nowe ORŁOWO



POWIERZCHNIA WEWNĘTRZNA 125,9 m²

POWIERZCHNIA UŻYTKOWA 120,3 m²

1. POKÓJ DZIENNY+ANEKS	36,0 m ²
2. POKÓJ	21,7 m ²
3. POKÓJ	13,0 m ²
4. POKÓJ	11,8 m ²
5. ŁAZIENKA	5,6 m ²
6. ŁAZIENKA	5,2 m ²
7. GARDEROBA	4,9 m ²
8. GARDEROBA	3,9 m ²
9. PRALNIA	3,5 m ²
10. HOL	14,7 m ²

POWIERZCHNIA POD ŚCIANAMI
Z MOŻLIWOŚCIĄ WYBURZENIA 4,8 m²

