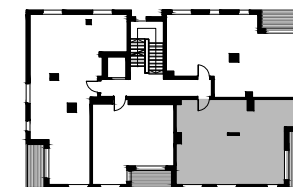
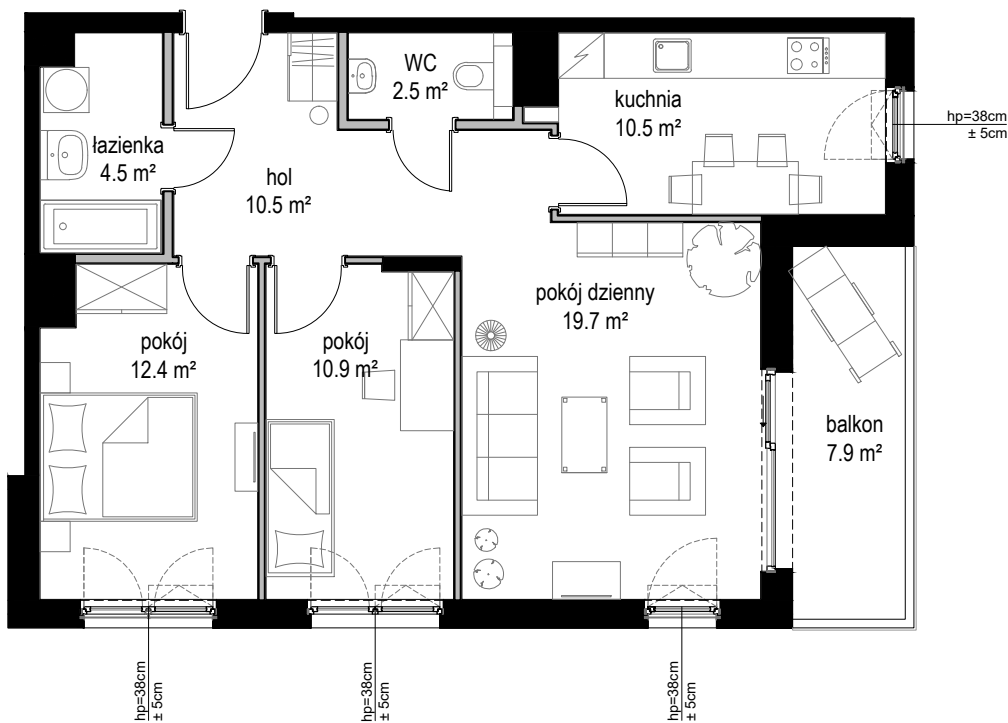


# Nowe ORŁOWO



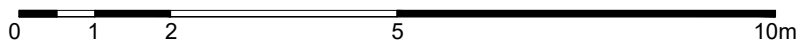
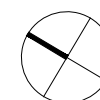
POWIERZCHNIA WEWNĘTRZNA 74,1 m<sup>2</sup>

POWIERZCHNIA UŻYTKOWA 71,0 m<sup>2</sup>

|                  |                     |
|------------------|---------------------|
| 1. POKÓJ DZIENNY | 19,7 m <sup>2</sup> |
| 2. POKÓJ         | 12,4 m <sup>2</sup> |
| 3. POKÓJ         | 10,9 m <sup>2</sup> |
| 4. KUCHNIA       | 10,5 m <sup>2</sup> |
| 5. ŁAZIENKA      | 4,5 m <sup>2</sup>  |
| 6. WC            | 2,5 m <sup>2</sup>  |
| 7. HOL           | 10,5 m <sup>2</sup> |

POWIERZCHNIA POD ŚCIANAMI  
Z MOŻLIWOŚCIĄ WYBURZENIA 3,0 m<sup>2</sup>

BALKON 7,9 m<sup>2</sup>



ŚCIANA Z MOŻLIWOŚCIĄ WYBURZENIA
  ŚCIANA BEZ MOŻLIWOŚCI WYBURZENIA