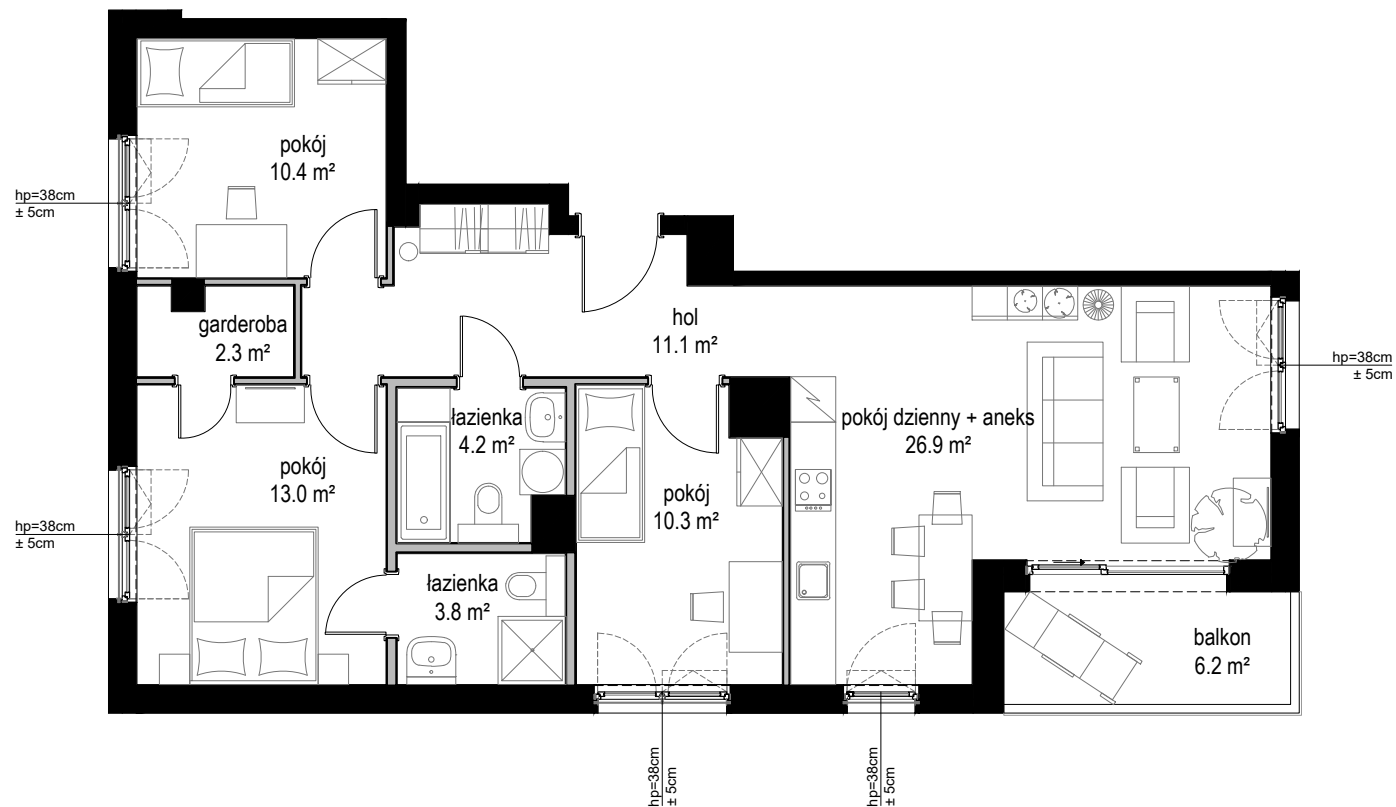


Nowe ORŁOWO



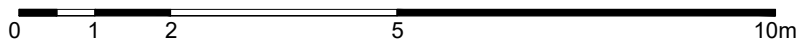
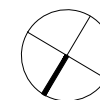
POWIERZCHNIA WEWNĘTRZNA 85,5 m²

POWIERZCHNIA UŻYTKOWA 82,0 m²

1. POKÓJ DZIENNY + ANEKS	26,9 m ²
2. POKÓJ	13,0 m ²
3. POKÓJ	10,4 m ²
4. POKÓJ	10,3 m ²
5. ŁAZIENKA	4,2 m ²
6. ŁAZIENKA	3,8 m ²
7. GARDEROBA	2,3 m ²
8. HOL	11,1 m ²

POWIERZCHNIA POD ŚCIANAMI
Z MOŻLIWOŚCIĄ WYBURZENIA 3,2 m²

BALKON 6,2 m²



ŚCIANA Z MOŻLIWOŚCIĄ WYBURZENIA
 ŚCIANA BEZ MOŻLIWOŚCI WYBURZENIA