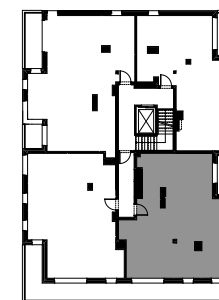


ŚCIANA Z MOŻLIWOŚCIĄ WYBURZENIA

ŚCIANA BEZ MOŻLIWOŚCI WYBURZENIA

SILVA



POWIERZCHNIA WEWNĘTRZNA 96,7 m²

POWIERZCHNIA UŻYTKOWA 92,5 m²

| | |
|--|---------------------|
| KORYTARZ | 11,5 m ² |
| ŁAZIENKA | 4,5 m ² |
| ŁAZIENKA | 2,7 m ² |
| GARDEROBA | 4,5 m ² |
| POKÓJ | 13,3 m ² |
| POKÓJ | 10,1 m ² |
| POKÓJ | 13,5 m ² |
| KUCHNIA | 7,7 m ² |
| POKÓJ DZIENNY | 24,7 m ² |
| POWIERZCHNIA POD ŚCIANKAMI Z MOŻLIWOŚCIĄ WYBURZENIA | 4,1 m ² |
| BALKON | 16,8 m ² |
| LOGGIA | 6,5 m ² |

