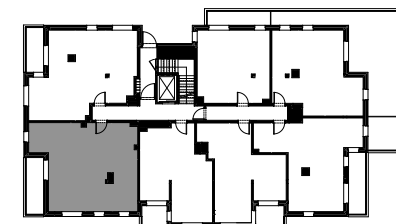
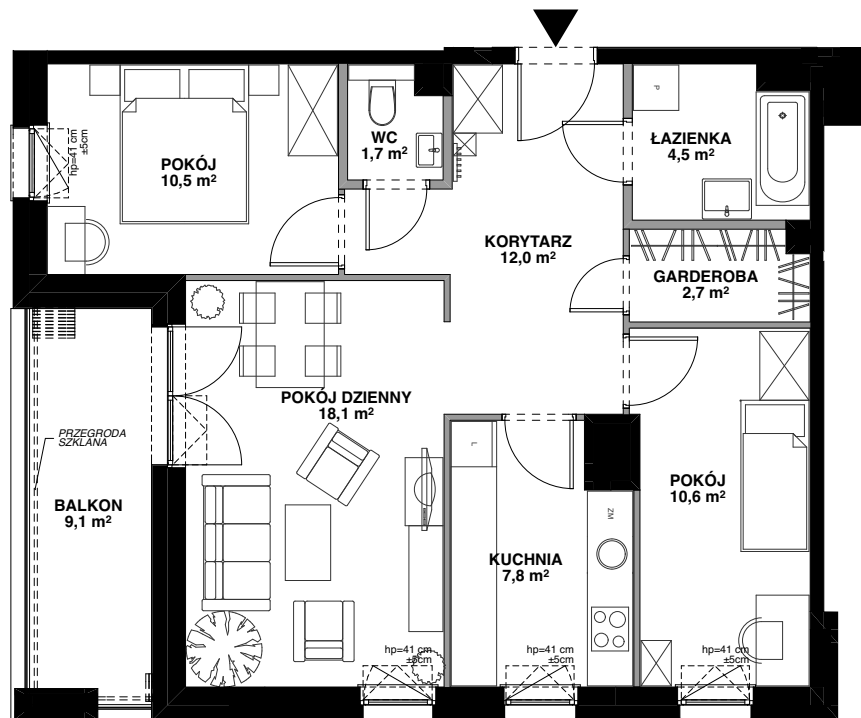


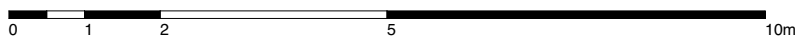
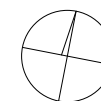
# SILVA



POWIERZCHNIA WEWNĘTRZNA 71,5 m<sup>2</sup>

POWIERZCHNIA UŻYTKOWA 67,9 m<sup>2</sup>

|  |                     |
|--|---------------------|
| KORYTARZ   | 12,0 m <sup>2</sup> |
| ŁAZIENKA   | 4,5 m <sup>2</sup>  |
| GARDEROBA  | 2,7 m <sup>2</sup>  |
| POKÓJ  | 10,6 m <sup>2</sup> |
| KUCHNIA  | 7,8 m <sup>2</sup>  |
| POKÓJ DZIENNY  | 18,1 m <sup>2</sup> |
| POKÓJ  | 10,5 m <sup>2</sup> |
| WC   | 1,7 m <sup>2</sup>  |
| POWIERZCHNIA POD ŚCIANKAMI<br>Z MOŻLIWOŚCIĄ WYBURZENIA | 3,2 m <sup>2</sup>  |
| BALKON   | 9,1 m <sup>2</sup>  |



ŚCIANA Z MOŻLIWOŚCIĄ WYBURZENIA

ŚCIANA BEZ MOŻLIWOŚCI WYBURZENIA