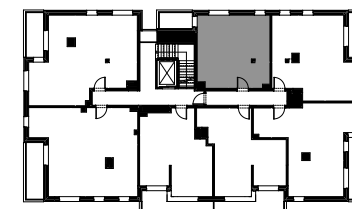
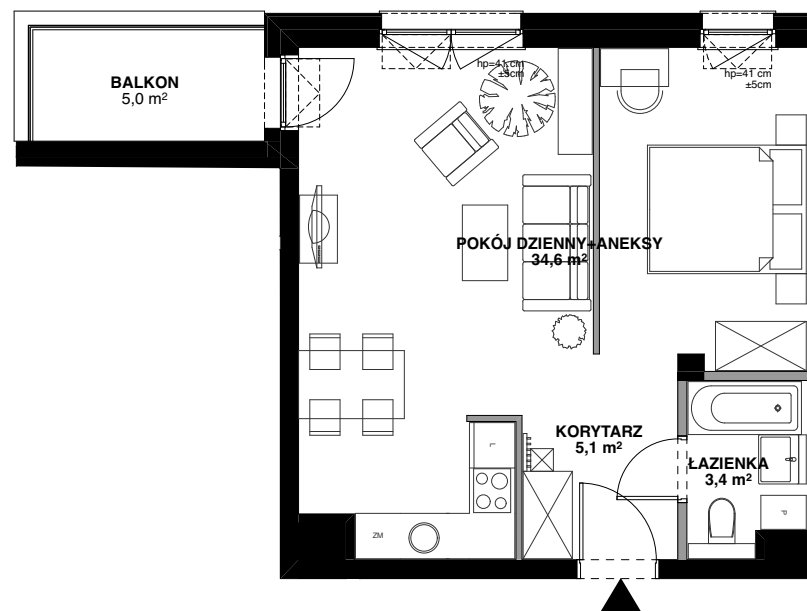


# SILVA



POWIERZCHNIA WEWNĘTRZNA 44,5 m<sup>2</sup>

POWIERZCHNIA UŻYTKOWA 43,1 m<sup>2</sup>

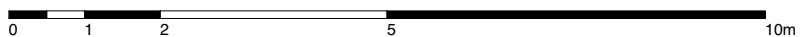
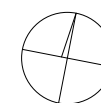
KORYTARZ 5,1 m<sup>2</sup>

POKÓJ DZIENNY+ANEKSY 34,6 m<sup>2</sup>

ŁAZIENKA 3,4 m<sup>2</sup>

POWIERZCHNIA POD ŚCIANKAMI  
Z MOŻLIWOŚCIĄ WYBURZENIA 1,2 m<sup>2</sup>

BALKON 5,0 m<sup>2</sup>



ŚCIANA Z MOŻLIWOŚCIĄ WYBURZENIA

ŚCIANA BEZ MOŻLIWOŚCI WYBURZENIA