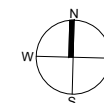
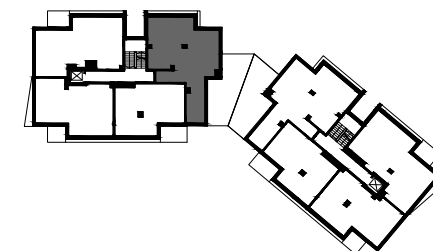


ŚCIANY Z MOŻLIWOŚCIĄ WYBURZENIA
 ŚCIANY BEZ MOŻLIWOŚCI WYBURZENIA

Botanica

JELITKOWO



POWIERZCHNIA WEWNĘTRZNA	76,3 m ²
POWIERZCHNIA UŻYTKOWA POMIESZCZEŃ	73,09 m ²
1 HOL	13,41 m ²
2 WC	2,37 m ²
3 ŁAZIENKA	5,35 m ²
4 POKÓJ	11,30 m ²
5 POKÓJ	10,12 m ²
6 POKÓJ DZIENNY	21,10 m ²
7 KUCHNIA	9,44 m ²
POWIERZCHNIA POD ŚCIANKAMI Z MOŻLIWOŚCIĄ WYBURZENIA	3,2 m ²
TARAS	34,4 m ²

