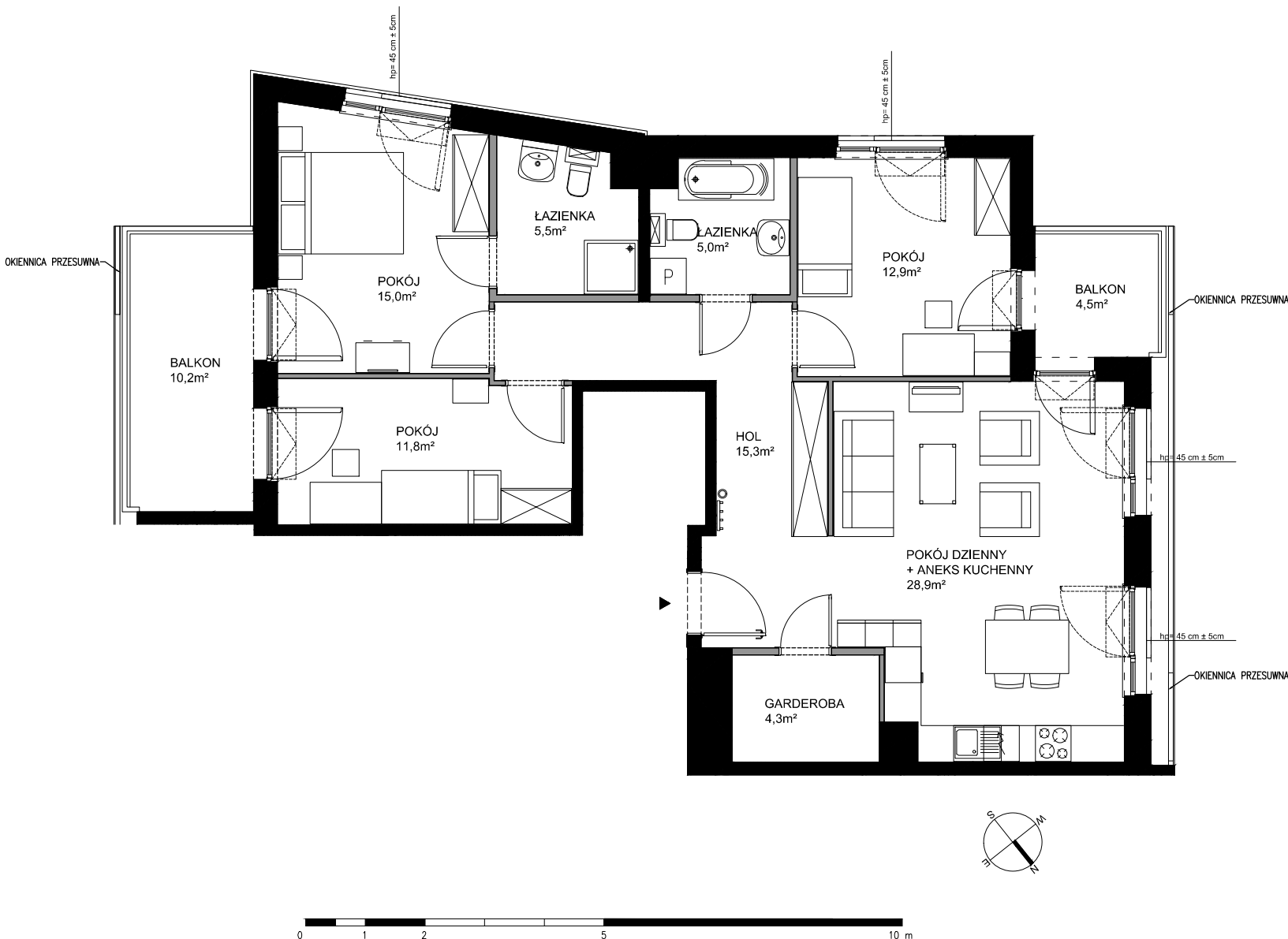
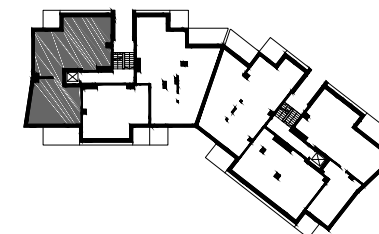


Botanica

JELITKOWO



POWIERZCHNIA WEWNĘTRZNA	102,8 m ²
POWIERZCHNIA UŻYTKOWA	98,7 m ²
POMIESZCZEN	
1 HOL	15,3 m ²
2 POKÓJ	11,8 m ²
3 POKÓJ	15,0 m ²
4 ŁAZIENKA	5,5 m ²
5 ŁAZIENKA	5,0 m ²
6 POKÓJ	12,9 m ²
7 POKÓJ DZIENNY+ANEKS KUCHENNY	28,9 m ²
8 GARDEROBA	4,3 m ²
POWIERZCHNIA POD ŚCIANKAMI	3,5 m ²
Z MOŻLIWOŚCIĄ WYBURZENIA	
BALKON	10,2 m ²
BALKON	4,5 m ²

ŚCIANY Z MOŻLIWOŚCIĄ WYBURZENIA ŚCIANY BEZ MOŻLIWOŚCI WYBURZENIA