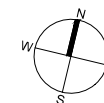
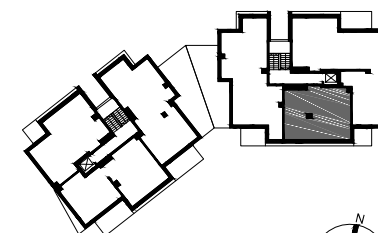
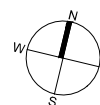


Botanica

JELITKOWO



| | |
|--|---------------------|
| POWIERZCHNIA WEWNĘTRZNA | 58,7 m ² |
| POWIERZCHNIA UŻYTKOWA POMIESZCZEN | 56,5 m ² |
| 1 HOL | 7,3 m ² |
| 2 POKÓJ DZIENNY | 22,8 m ² |
| 3 KUCHNIA | 7,8 m ² |
| 4 POKÓJ | 13,5 m ² |
| 5 ŁAZIENKA | 5,1 m ² |
| POWIERZCHNIA POD ŚCIANKAMI Z MOŻLIWOŚCIĄ WYBURZENIA | 2,1 m ² |
| BALKON | 4,8 m ² |



ŚCIANY Z MOŻLIWOŚCIĄ WYBURZENIA ŚCIANY BEZ MOŻLIWOŚCI WYBURZENIA