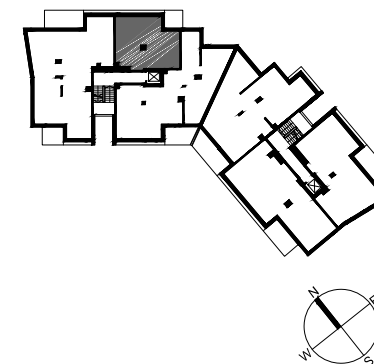
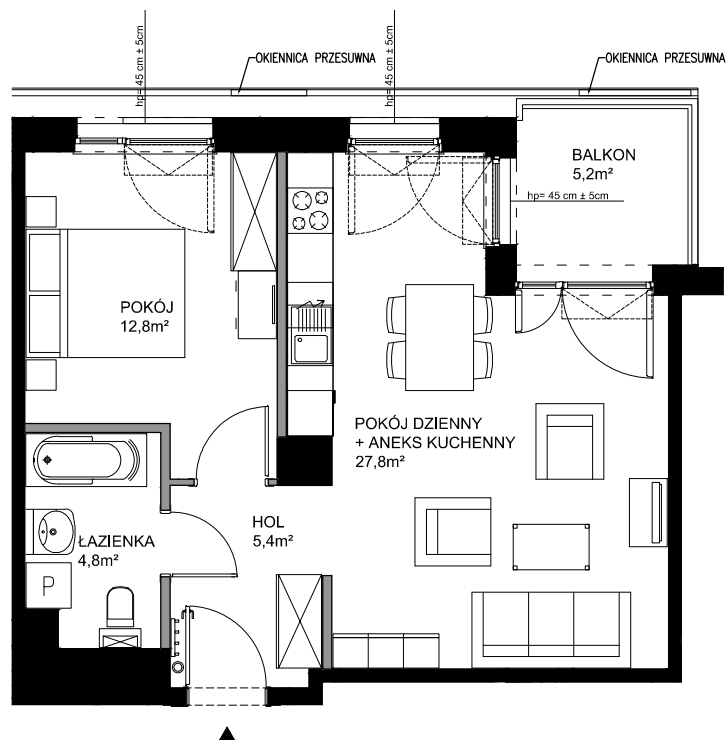


Botanica

JELITKOWO



POWIERZCHNIA WEWNĘTRZNA	52,6 m ²
POWIERZCHNIA UŻYTKOWA POMIESZCZEN	50,8 m ²
1 HOL	5,4 m ²
2 ŁAZIENKA	4,8 m ²
3 POKÓJ	12,8 m ²
4 POKÓJ DZIENNY+ANEKS KUCHENNY	27,8 m ²
POWIERZCHNIA POD ŚCIANKAMI Z MOŻLIWOŚCIĄ WYBURZENIA	1,6 m ²
BALKON	5,2 m ²



ŚCIANY Z MOŻLIWOŚCIĄ WYBURZENIA ŚCIANY BEZ MOŻLIWOŚCI WYBURZENIA