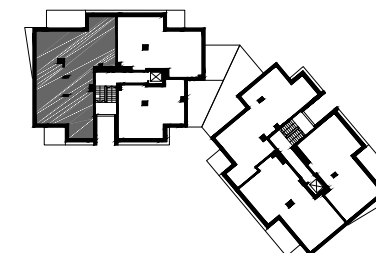
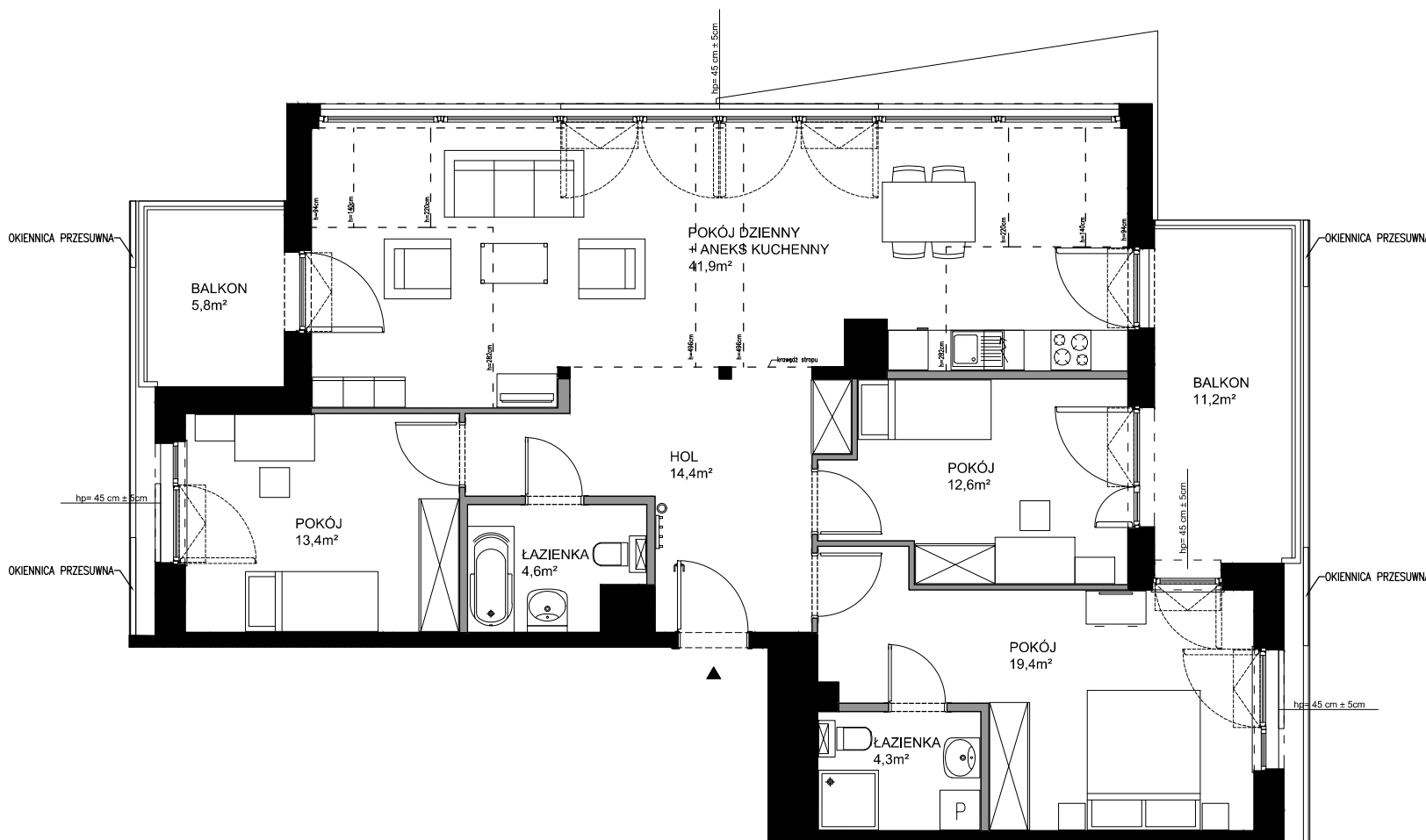


Botanica

JELITKOWO



POWIERZCHNIA WEWNĘTRZNA	114,7 m ²
POWIERZCHNIA UŻYTKOWA POMIESZCZEN	110,6 m ²

1 HOL	14,4 m ²
2 ŁAZIENKA	4,6 m ²
3 POKÓJ	13,4 m ²
4 POKÓJ DZIENNY+ANEKS KUCHENNY	41,9 m ²
5 POKÓJ	12,6 m ²
6 POKÓJ	19,4 m ²
7 ŁAZIENKA	4,3 m ²

POWIERZCHNIA POD ŚCIANKAMI Z MOŻLIWOŚCIĄ WYBURZENIA 3,8 m²

BALKON	5,8 m ²
BALKON	11,2 m ²



ŚCIANY Z MOŻLIWOŚCIĄ WYBURZENIA ŚCIANY BEZ MOŻLIWOŚCI WYBURZENIA