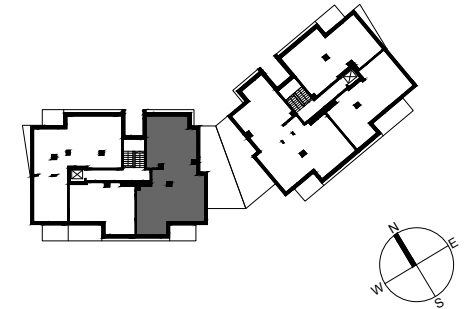
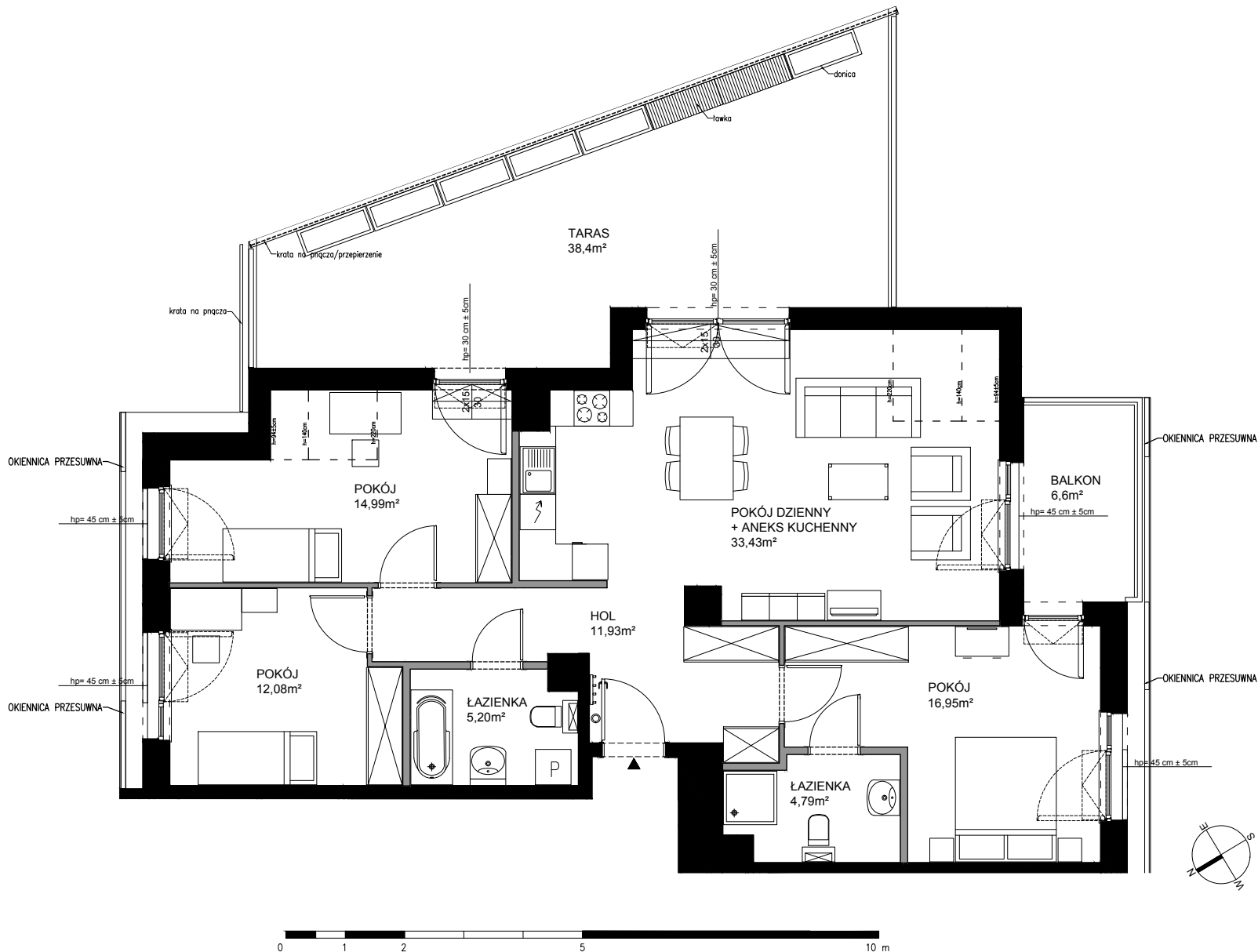


Botanica

JELITKOWO



POWIERZCHNIA WEWNĘTRZNA	103,6 m ²
POWIERZCHNIA UŻYTKOWA POMIESZCZEŃ	99,37 m ²

1 HOL	11,93 m ²
2 ŁAZIENKA	5,20 m ²
3 POKÓJ	12,08 m ²
4 POKÓJ	14,99 m ²
5 POKÓJ DZIENNY+ANEKS KUCHENNY	33,43 m ²
6 POKÓJ	16,95 m ²
7 ŁAZIENKA	4,79 m ²
POWIERZCHNIA POD ŚCIANKAMI Z MOŻLIWOŚCIĄ WYBURZENIA	3,73 m ²
TARAS	38,4 m ²
BALKON	6,6 m ²

ŚCIANY Z MOŻLIWOŚCIĄ WYBURZENIA
 ŚCIANY BEZ MOŻLIWOŚCI WYBURZENIA