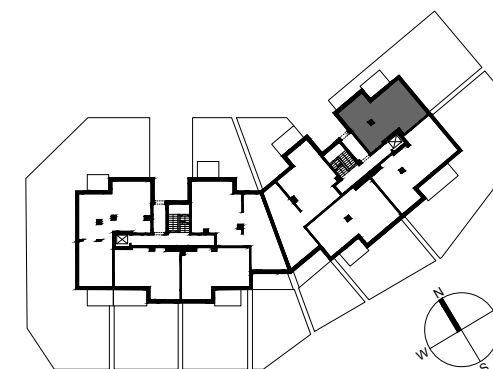
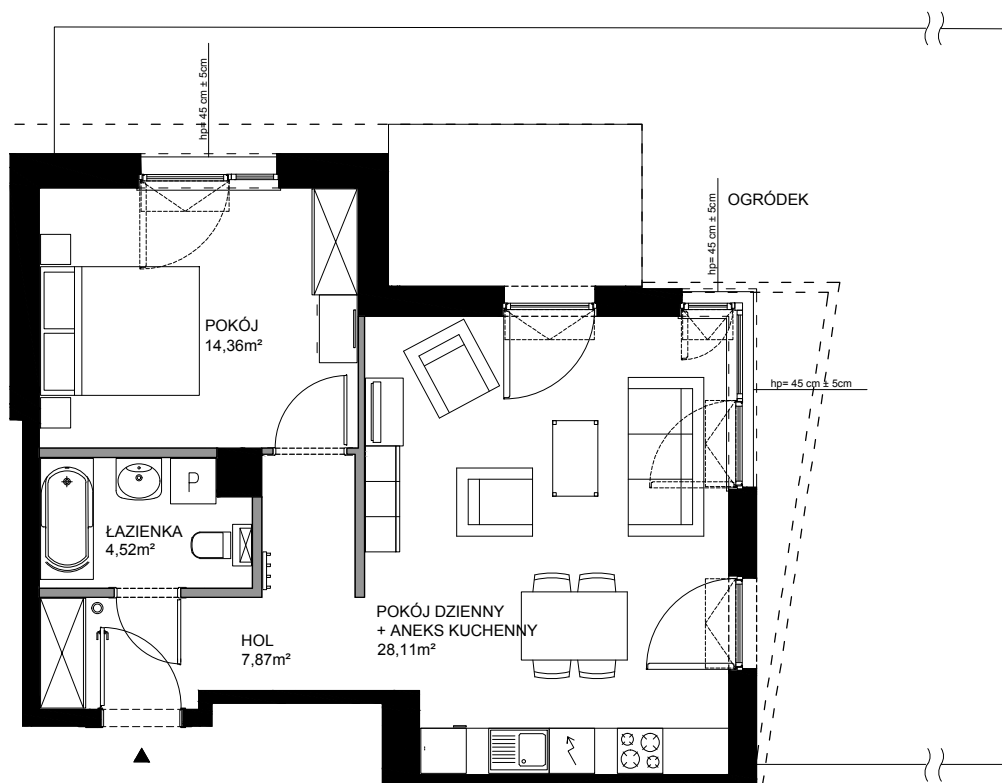


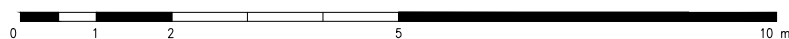
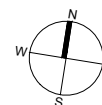
Botanica

JELITKOWO



POWIERZCHNIA WEWNĘTRZNA	56,6 m ²
POWIERZCHNIA UŻYTKOWA POMIESZCZEŃ	54,86 m ²

1 HOL	7,87 m ²
2 ŁAZIENKA	4,52 m ²
3 POKÓJ	14,36 m ²
4 POKÓJ DZIENNY+ANEKS KUCHENNY	28,11 m ²
POWIERZCHNIA POD ŚCIANKAMI Z MOŻLIWOŚCIĄ WYBURZENIA	1,54 m ²



ŚCIANY Z MOŻLIWOŚCIĄ WYBURZENIA
 ŚCIANY BEZ MOŻLIWOŚCI WYBURZENIA