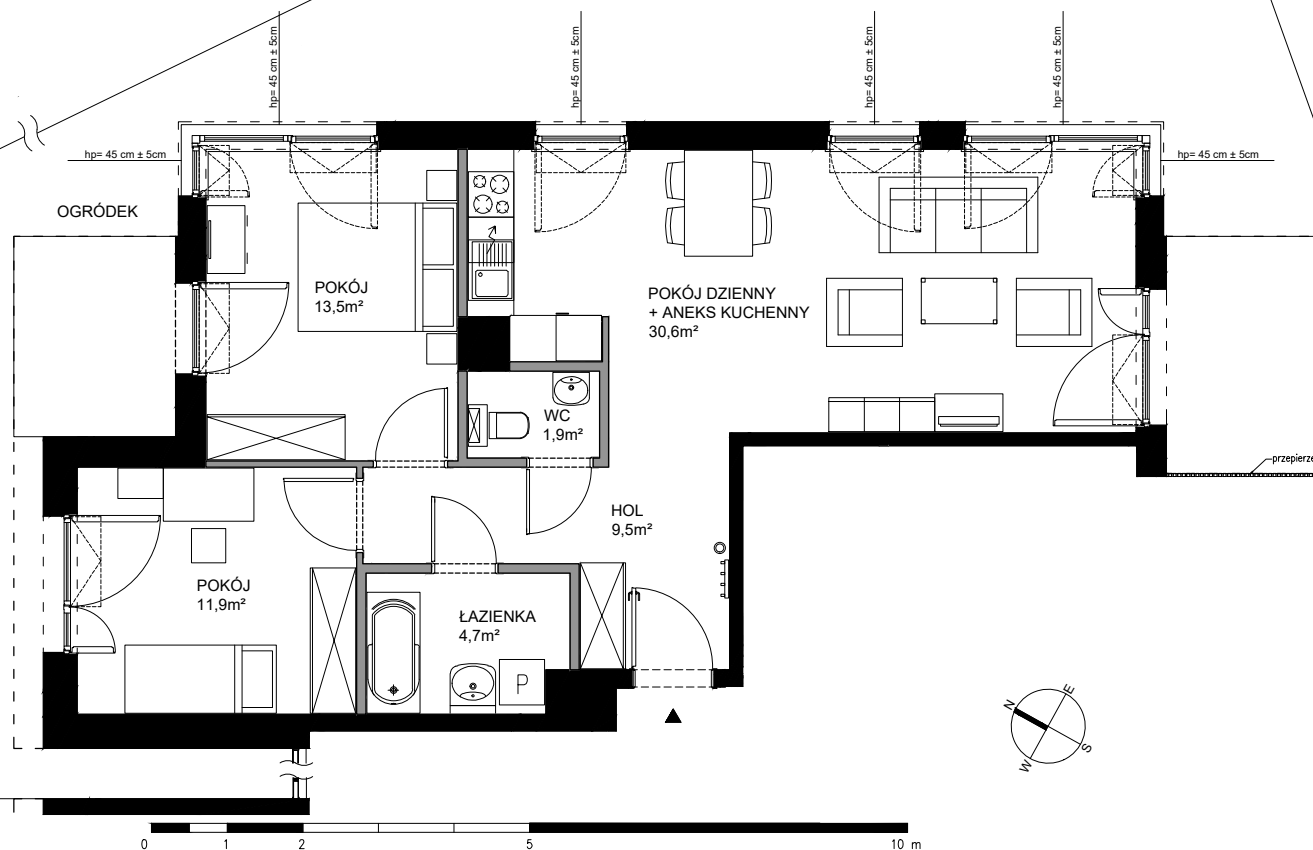
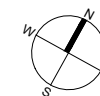
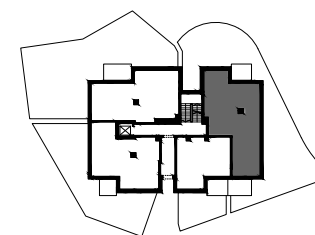


# Botanica

JELITKOWO



POWIERZCHNIA WEWNĘTRZNA	75,4 m <sup>2</sup>
POWIERZCHNIA UŻYTKOWA POMIESZCZEŃ	72,1 m <sup>2</sup>
1 HOL	9,5 m <sup>2</sup>
2 ŁAZIENKA	4,7 m <sup>2</sup>
3 POKÓJ	11,9 m <sup>2</sup>
4 POKÓJ	13,5 m <sup>2</sup>
5 WC	1,9 m <sup>2</sup>
6 POKÓJ DZIENNY+ANEKS KUCHENNY	30,6 m <sup>2</sup>
POWIERZCHNIA POD ŚCIANKAMI Z MOŻLIWOŚCIĄ WYBURZENIA	2,6 m <sup>2</sup>

ŚCIANY Z MOŻLIWOŚCIĄ WYBURZENIA
  ŚCIANY BEZ MOŻLIWOŚCI WYBURZENIA