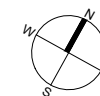
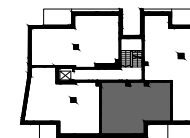
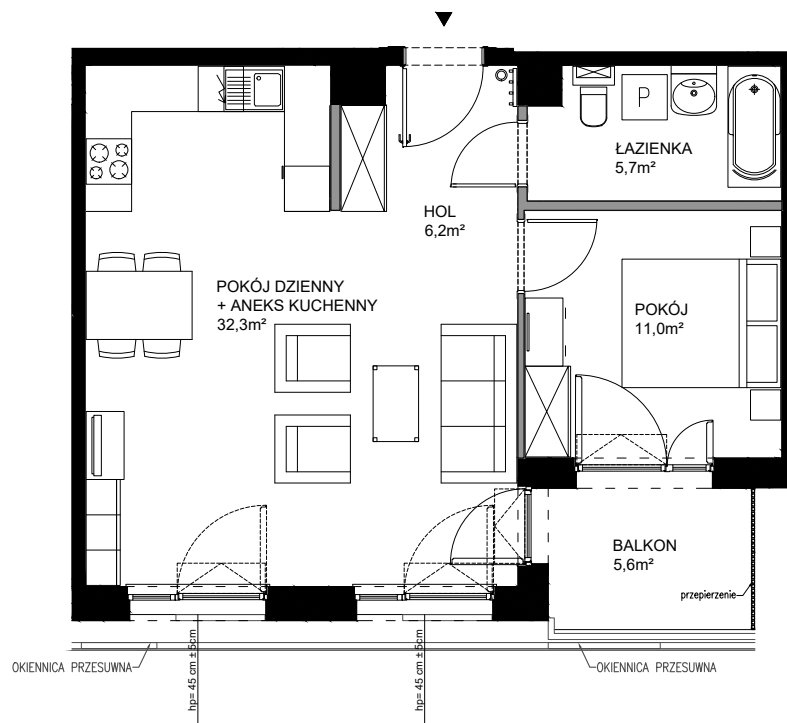


# Botanica

JELITKOWO



POWIERZCHNIA WEWNĘTRZNA	56,7 m <sup>2</sup>
POWIERZCHNIA UŻYTKOWA POMIESZCZEŃ	55,2 m <sup>2</sup>
1 HOL	6,2 m <sup>2</sup>
2 ŁAZIENKA	5,7 m <sup>2</sup>
3 POKÓJ	11,0 m <sup>2</sup>
4 POKÓJ DZIENNY+ANKES KUCHENNY	32,3 m <sup>2</sup>
POWIERZCHNIA POD ŚCIANKAMI Z MOŻLIWOŚCIĄ WYBURZENIA	1,3 m <sup>2</sup>
BALKON	5,6 m <sup>2</sup>



ŚCIANY Z MOŻLIWOŚCIĄ WYBURZENIA
  ŚCIANY BEZ MOŻLIWOŚCI WYBURZENIA