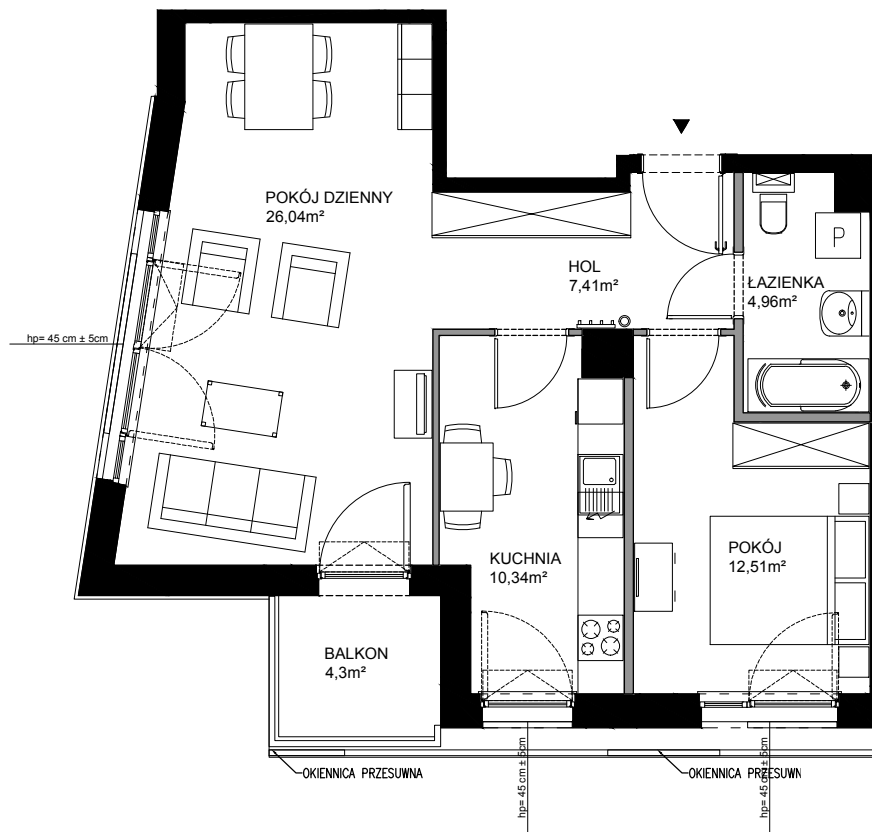


Botanica

JELITKOWO



POWIERZCHNIA WEWNĘTRZNA	63,6 m ²
POWIERZCHNIA UŻYTKOWA POMIESZCZEŃ	61,26 m ²
1 HOL	7,41 m ²
2 ŁAZIENKA	4,96 m ²
3 POKÓJ	12,51 m ²
4 KUCHNIA	10,34 m ²
5 POKÓJ DZIENNY	26,04 m ²
POWIERZCHNIA POD ŚCIANKAMI Z MOŻLIWOŚCIĄ WYBURZENIA	2,24 m ²
BALKON	4,3 m ²



ŚCIANY Z MOŻLIWOŚCIĄ WYBURZENIA ŚCIANY BEZ MOŻLIWOŚCI WYBURZENIA