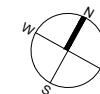
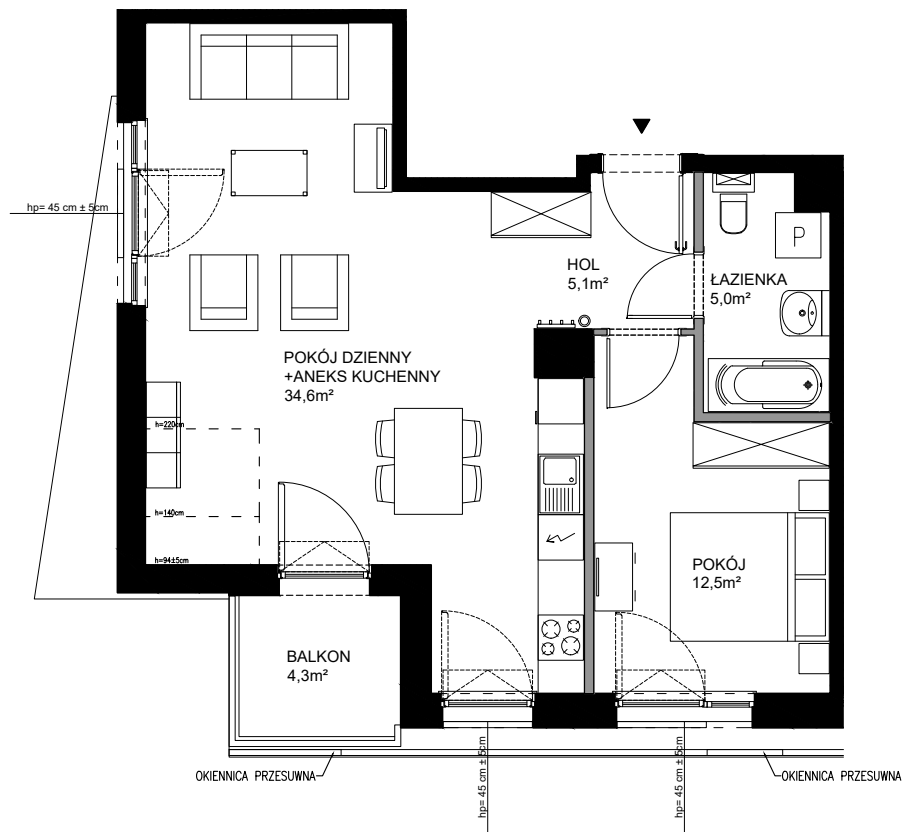


Botanica

JELITKOWO



POWIERZCHNIA WEWNĘTRZNA	58,9 m ²
POWIERZCHNIA UŻYTKOWA POMIESZCZEŃ	57,2 m ²
1 HOL	5,1 m ²
2 ŁAZIENKA	5,0 m ²
3 POKÓJ	12,5 m ²
4 POKÓJ DZIENNY+ANEKS KUCHENNY	34,6 m ²
POWIERZCHNIA POD ŚCIANKAMI Z MOŻLIWOŚCIĄ WYBURZENIA	1,5 m ²
BALKON	4,3 m ²



ŚCIANY Z MOŻLIWOŚCIĄ WYBURZENIA ŚCIANY BEZ MOŻLIWOŚCI WYBURZENIA