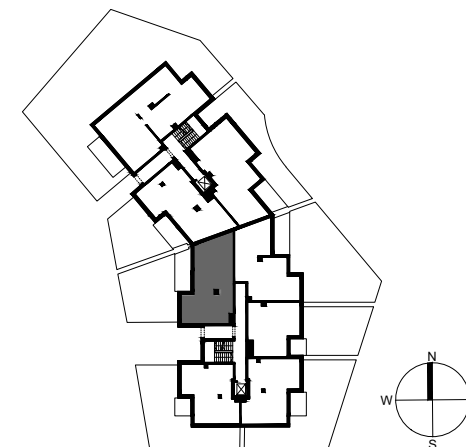
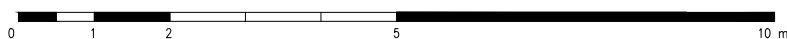
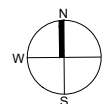


Botanica

JELITKOWO



POWIERZCHNIA WEWNĘTRZNA	64,1 m ²
POWIERZCHNIA UŻYTKOWA POMIESZCZEŃ	61,7 m ²
1 HOL	7,8 m ²
2 ŁAZIENKA	5,3 m ²
3 POKÓJ	16,8 m ²
4 KUCHNIA	7,4 m ²
5 POKÓJ DZIENNY	24,4 m ²
POWIERZCHNIA POD ŚCIANKAMI Z MOŻLIWOŚCIĄ WYBURZENIA	1,9 m ²



ŚCIANY Z MOŻLIWOŚCIĄ WYBURZENIA
 ŚCIANY BEZ MOŻLIWOŚCI WYBURZENIA