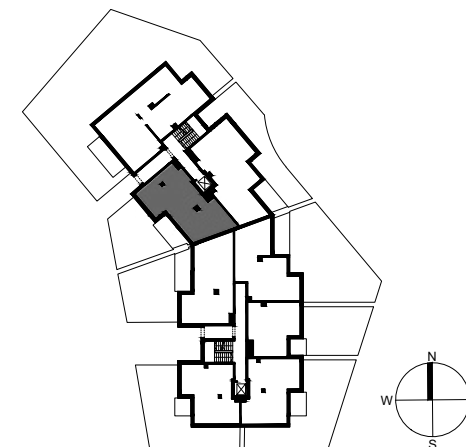


Botanica

JELITKOWO



POWIERZCHNIA WEWNĘTRZNA	64,8 m ²
POWIERZCHNIA UŻYTKOWA POMIESZCZEŃ	62,2 m ²
1 HOL	10,2 m ²
2 POKÓJ DZIENNY	22,8 m ²
3 KUCHNIA	8,8 m ²
4 POKÓJ	15,2 m ²
5 ŁAZIENKA	5,2 m ²
POWIERZCHNIA POD ŚCIANKAMI Z MOŻLIWOŚCIĄ WYBURZENIA	2,1 m ²

ŚCIANY Z MOŻLIWOŚCIĄ WYBURZENIA ŚCIANY BEZ MOŻLIWOŚCI WYBURZENIA