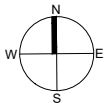
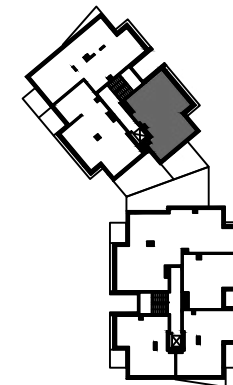
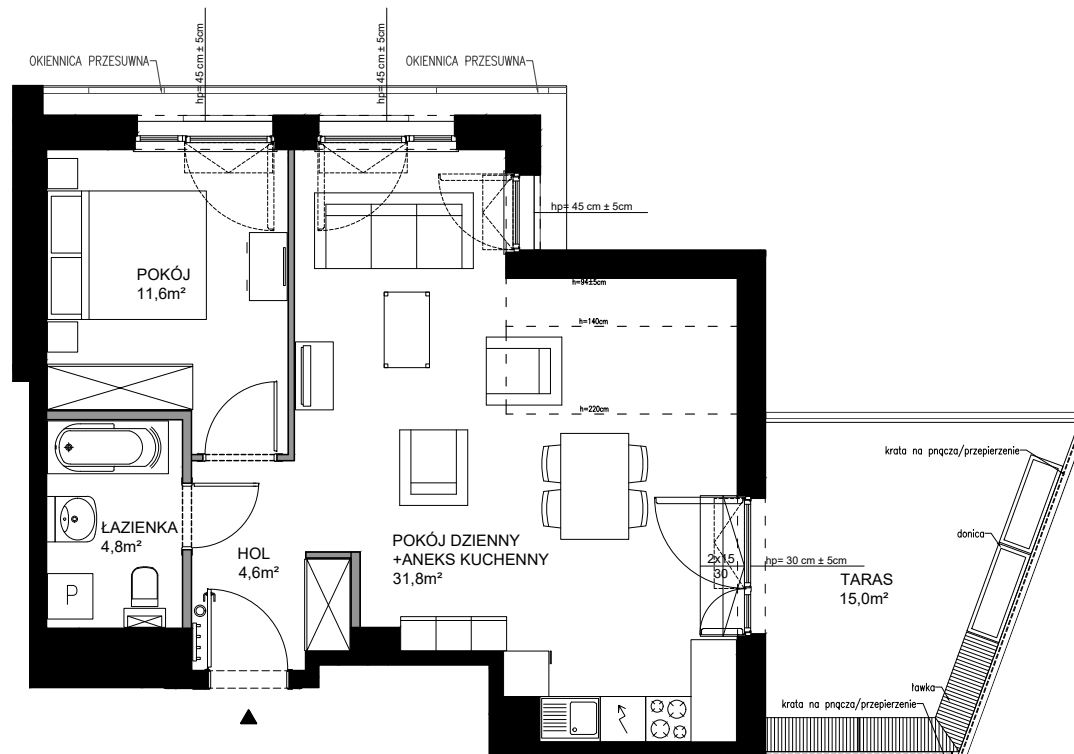


Botanica

JELITKOWO



POWIERZCHNIA WEWNĘTRZNA	54,5 m ²
POWIERZCHNIA UŻYTKOWA POMIESZCZEŃ	52,8 m ²
1 HOL	4,6 m ²
2 ŁAZIENKA	4,8 m ²
3 POKÓJ	11,6 m ²
4 POKÓJ DZIENNY+ANEKS KUCHENNY	31,8 m ²
POWIERZCHNIA POD ŚCIANKAMI Z MOŻLIWOŚCIĄ WYBURZENIA	1,5 m ²
TARAS	15,0 m ²



ŚCIANY Z MOŻLIWOŚCIĄ WYBURZENIA
 ŚCIANY BEZ MOŻLIWOŚCI WYBURZENIA