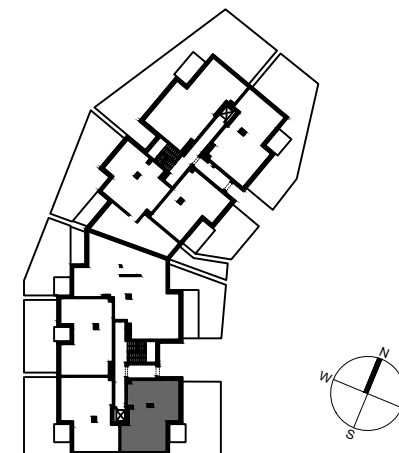
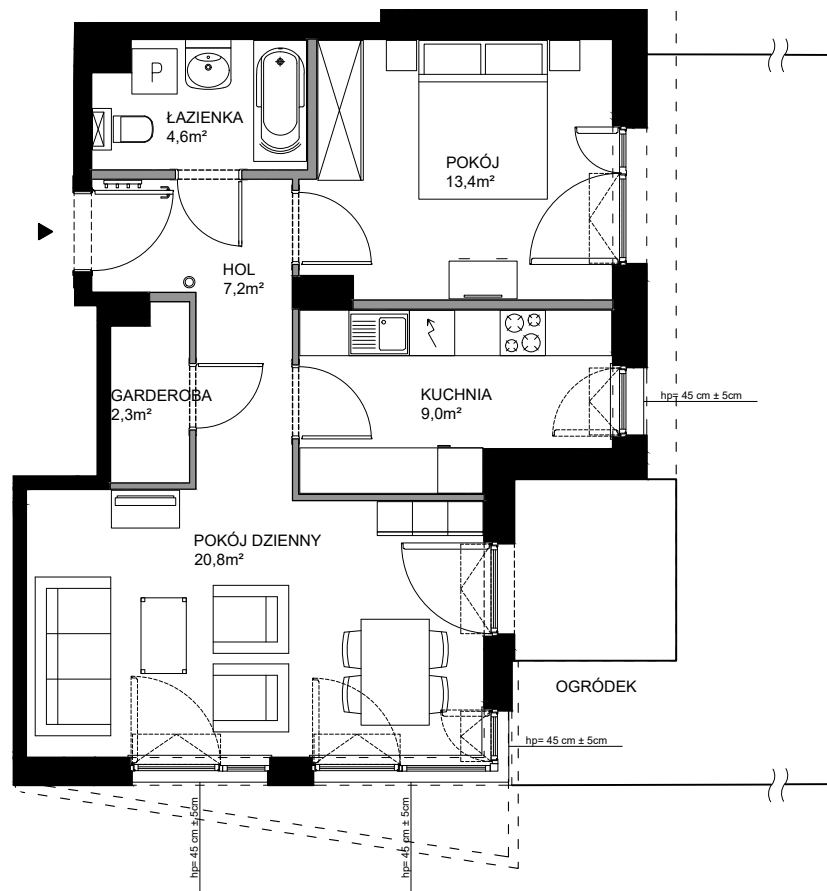


# Botanica

JELITKOWO



POWIERZCHNIA WEWNĘTRZNA	59,9 m <sup>2</sup>
POWIERZCHNIA UŻYTKOWA POMIESZCZEŃ	57,3 m <sup>2</sup>
1 HOL	7,2 m <sup>2</sup>
2 ŁAZIENKA	4,6 m <sup>2</sup>
3 POKÓJ	13,4 m <sup>2</sup>
4 KUCHNIA	9,0 m <sup>2</sup>
5 POKÓJ DZIENNY	20,8 m <sup>2</sup>
6 GARDEROBA	2,3 m <sup>2</sup>
POWIERZCHNIA POD ŚCIANKAMI Z MOŻLIWOŚCIĄ WYBURZENIA	2,4 m <sup>2</sup>



ŚCIANY Z MOŻLIWOŚCIĄ WYBURZENIA    ŚCIANY BEZ MOŻLIWOŚCI WYBURZENIA