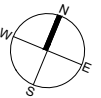
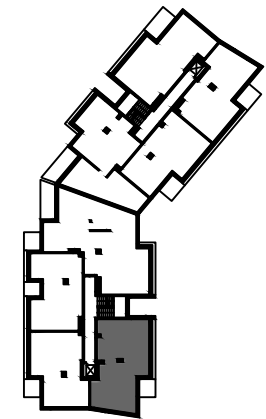
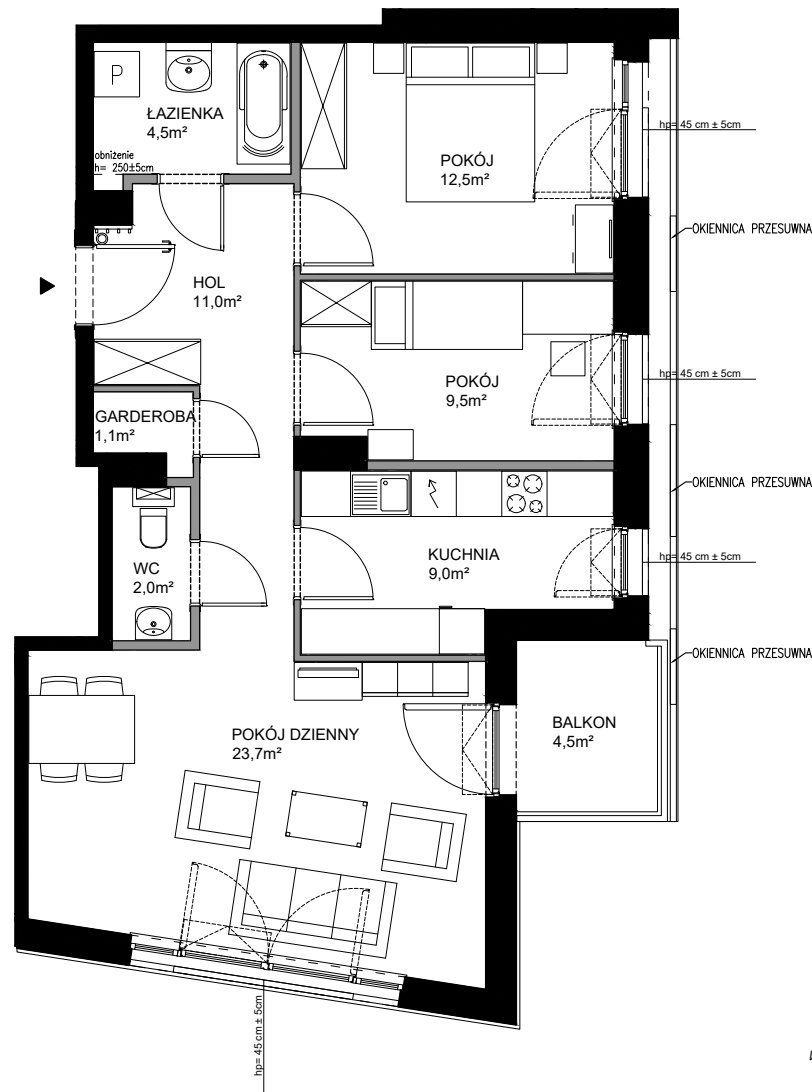
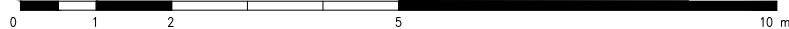


# Botanica

JELITKOWO



POWIERZCHNIA WEWNĘTRZNA	76,8 m <sup>2</sup>
POWIERZCHNIA UŻYTKOWA POMIESZCZEŃ	73,3 m <sup>2</sup>
1 HOL	11,0 m <sup>2</sup>
2 ŁAZIENKA	4,5 m <sup>2</sup>
3 POKÓJ	12,5 m <sup>2</sup>
4 POKÓJ	9,5 m <sup>2</sup>
5 KUCHNIA	9,0 m <sup>2</sup>
6 POKÓJ DZIENNY	23,7 m <sup>2</sup>
7 WC	2,0 m <sup>2</sup>
8 GARDEROBA	1,1 m <sup>2</sup>
POWIERZCHNIA POD ŚCIANKAMI Z MOŻLIWOŚCIĄ WYBURZENIA	3,3 m <sup>2</sup>
BALKON	4,5 m <sup>2</sup>



ŚCIANY Z MOŻLIWOŚCIĄ WYBURZENIA
  ŚCIANY BEZ MOŻLIWOŚCI WYBURZENIA